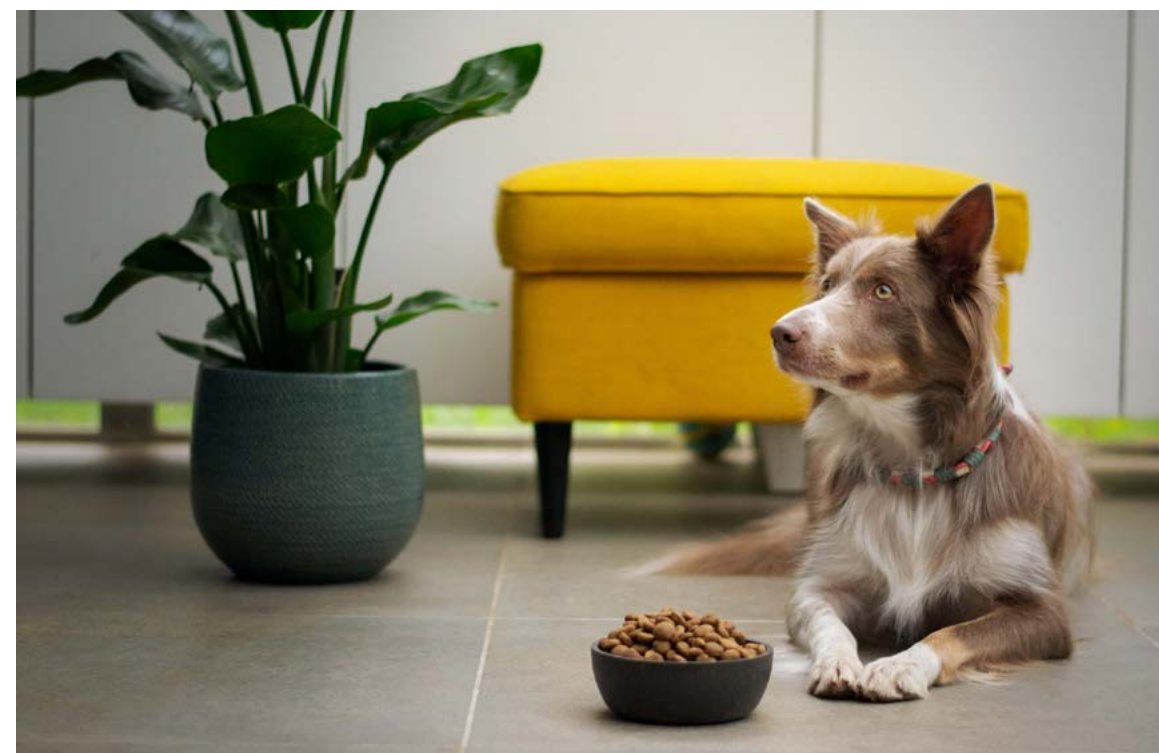




Canal Urbain



natura
diet

NATURA DIET CHIEN

DES ALIMENTS NATURELS
POUR CHIENS

Une Gamme 100 % Naturelle

Par instinct,
Pour la santé



Avec notre gamme de produits **NATURA DIET**, nous proposons un régime alimentaire parfaitement adapté aux habitudes alimentaires originelles de chaque race. Grâce à l'effort, à l'**innovation** et à une technologie exceptionnelle, nous avons créé un régime alimentaire complet et équilibré, adapté aux besoins spécifiques, et au mode de vie de chaque chien.

Nous proposons une gamme complète de produits **sans OGM**, biologiquement adaptée et équilibrée pour chaque étape de la vie des chiens et pour tous leurs besoins. Nos produits sont faits à partir d'ingrédients naturels et résultent d'un **processus novateur** qui optimise les qualités nutritionnelles et garde intacts les éléments nutritifs **essentiels**. Grâce à cela, tous nos aliments sont hautement **digestibles** et ajoutent des années de bien-être à la vie des chiens.

NATURA DIET est une gamme **préventive**. Elle contient les principaux ingrédients d'une gamme vétérinaire afin d'anticiper les problèmes de santé tels que l'arthrose ou les problèmes cardiaques. La seule céréale utilisée est le riz, ainsi la **digestibilité** de nos croquettes est très élevée et limite au maximum les risques de réactions ou d'allergies cutanées. Ces produits sont donc préconisés pour toutes les races de chiens.

Nos Ingrédients Prohealth



EXTRAIT DE MOULES À LÈVRES VERTES

Source naturelle d'acides gras oméga-3 qui a des effets bénéfiques sur la santé des articulations, de la peau et du pelage. Anti-inflammatoire d'origine naturelle reconnu.



EXTRAIT DE KRILL

Riche en EPA, DHA et acides gras oméga-3. Action anti-inflammatoire et antioxydante (vitamines A, E et astaxanthine : pigment responsable de sa couleur). Aide à la protection du système cardio-vasculaire



CAROTTE

Puissant antioxydant et allié de la vision. Favorise la digestion et le transit intestinal. Aide à renforcer les dents et les gencives



TOMATE

Propriétés bénéfiques pour le cœur. Vitamines C et E : antioxydants. Vitamine A : favorise la vision



OEILLET D'INDE

Aide à épurer le sang. Réduit les inflammations



LUZERNE

Riche en fer. Anti-hémorragique. Anti-inflammatoire.



ALGUES

Vitamine B-12 (anémie), vitamine E (antioxydant), vitamine K (anti-hémorragique). Vitamine C : renforce le système immunitaire. Phosphore, calcium et vitamine A : renforcent les os et les poids.



PISSENLIT

Augmente la production de globules rouges, élimine l'acide urique et régule la pression sanguine. Stimule l'appétit et la production de bile. Efficace contre les maladies du foie.



BROCOLI

Bêta-carotène (vitamine A) : renforce la vision, la peau et la croissance des poids. Vitamine B2 : protège les membranes muqueuses. Vitamine C : renforce le système immunitaire



CAMOMILLE

Anti-inflammatoire et réparateur du système digestif. Réduit le cholestérol. Stimule la production de bile



AGRUMES

Source importante de vitamine C. Antioxydant. Aide à renforcer le système immunitaire



BOURRACHE

Acide gamma linoléique : aide au bon fonctionnement de la peau, anti-inflammatoire et régule la formation de graisse



ORIGAN

Stimule la croissance de la flore intestinale. Combat certaines maladies digestives



CHARDON MARIE

Silymarine : traitement et protection des maladies du foie. Combat les problèmes de vésicule biliaire et empêche la formation de calculs



MYRTILLES

Action purifiante et détoxifiante de l'appareil urinaire. Vitamine P : renforce les artères et améliore la circulation sanguine. Anthocyanine : antioxydant et favorise la vision



EXTRAIT D'ARTICHAUT

Facilite la digestion. Stimule la bile et détoxifie le foie. Doses respectées dans les recettes Grain Free

Vitalité maximale pour les chiens adultes

Durant la phase adulte de nos animaux de compagnie, notre principale préoccupation est de les maintenir en bonne santé. Les bénéfices de NATURA DIET sont sa haute digestibilité (qui réduit le risque de torsion de l'estomac), une santé intestinale améliorée ainsi qu'un métabolisme équilibré.



	Daily Food	Daily Food Maxi	Daily Food Mini	Fish & Rice	Fish & Rice Mini	Lamb & Rice	Lamb & Rice Mini	Ibérico & Rice
Protéine (%)	26	26	26	28	28	24	24	26
Teneur en matières grasses (%)	16	16	16	18	18	14	14	16
Cellulose brute (%)	2.5	2.5	2.5	2	2	2.5	2.5	2.8
Cendres brutes (%)	7	7	7	7	7	7	7	7
Calcium (%)	1.5	1.5	1.5	1.4	1.4	1.5	1.5	1.15
Phosphore (%)	1	1	1	1.17	1.17	1	1	0.9
Humidité (%)	10	10	10	10	10	10	10	8

Vitamine A (U.I./kg)	16000	16000	16000	16000	16000	16000	16000	16000
Vitamine D (U.I./kg)	1600	1600	1600	1600	1600	1600	1600	1600
Vitamine E (U.I./kg)	200	200	200	200	200	200	200	200
E1 Fer	200	200	200	200	200	200	200	200
E2 Iode	1.5	1.5	1.5	1.4	1.4	1.5	1.5	1.15
E4 Cuivre	23	23	23	23	23	23	23	23
E5 Manganèse	70	70	70	70	70	70	70	70
E6 Zinc	225	225	225	225	225	225	225	225
E8 Sélénium	0.4	0.4	0.4	0.4	0.4	0.4	0.4	0.4

POULET

Aliment complet, nutritif et équilibré pour une alimentation quotidienne saine, adaptée aux chiens adultes de toute race ou taille. **NATURA DIET Daily Food**, à base d'ingrédients 100% naturels, facilite la digestibilité et favorise la santé intestinale, favorisant un état optimal des poils, de la peau et des dents.

Composition



Viande de poulet déshydratée (28 %), riz (20 %), graisse de poulet, riz complet, pomme déshydratée (9 %), viande de poulet hydrolysée et déshydratée, concentré de protéines végétales AD*, huile de saumon, huile de lin, levure de bière, chlorure de potassium, PROHEALTH (1 %) : extrait de moule à lèvres vertes, extrait de krill, carotte déshydratée, tomate déshydratée, déshydratée, œillet d'Inde déshydraté, luzerne déshydratée, algues déshydratées, extrait de graine de pissenlit, brocoli déshydraté, extrait de graine de thé vert, camomille déshydratée, extrait d'agrumes, huile de bourrache, extrait de graine d'origan, extrait de graine de chardon Marie, myrtilles, L-carnitine, taurine, FOS, MOS, probiotique, PROSAFE COMPLEX (0,03 %) : romarin, clou de girofle, pamplemousse et raisin déshydratés, huiles végétales riches en alpha-tocophérols. *assimilables et digestes.

Composants analytiques

- Protéine : 26 %.
- Contenu en graisse : 16 %.
- Fibre brute : 2,5 %.
- Matière inorganique : 7 %.
- Humidité : 10 %.
- Calcium: 1.5%
- Phosphore: 1%

Formats:

12 kg / 3 kg / 500 g

Énergie
3 350
kcal/kg

Additifs nutritionnels/kg

(3a672a) Vitamine A 16.000 UI, (3a671) Vitamine D3 1600 UI, (3a700) Vitamine E 200 mg, (3b108) Fe (Chélate de fer d'acides aminés hydraté) 200 mg, (3b406) Cu (Chélate de cuivre d'acides aminés hydraté) 23 mg, (3b506) Mn (Chélate de manganèse d'acides aminés hydraté) 70 mg, (3b607) Zi (Chélate de zinc d'acides aminés hydraté) 100 mg, (3b203) I (Iodate de calcium anhydre enrobé) 1,5 mg, (3b810) Se (Sélénium organique) 0,2 mg

POULET

Aliment complet naturel, nutritif et équilibré pour une alimentation quotidienne saine, adapté aux chiens adultes de grande race. **NATURA DIET Daily Food Maxi**, à base d'ingrédients 100% naturels, facilite la digestibilité et favorise la santé intestinale, favorisant un état optimal des poils, de la peau et des dents.

Composition



Viande de poulet déshydratée (28 %), riz (20 %), graisse de poulet, riz complet, pomme déshydratée (9 %), viande de poulet hydrolysée et déshydratée, concentré de protéines végétales AD*, huile de saumon, huile de lin, levure de bière, chlorure de potassium, PROHEALTH (1 %) : extrait de moule à lèvres vertes, extrait de krill, carotte déshydratée, tomate déshydratée, déshydratée, œillet d'Inde déshydraté, luzerne déshydratée, algues déshydratées, extrait de graine de pissenlit, brocoli déshydraté, extrait de graine de thé vert, camomille déshydratée, extrait d'agrumes, huile de bourrache, extrait de graine d'origan, extrait de graine de chardon Marie, myrtilles, L-carnitine, taurine, FOS, MOS, probiotique, PROSAFE COMPLEX (0,03 %) : romarin, clou de girofle, pamplemousse et raisin déshydratés, huiles végétales riches en alpha-tocophérols. *assimilables et digestes.

Composants analytiques

- Protéine : 26 %.
- Contenu en graisse : 16 %.
- Fibre brute : 2,5 %.
- Matière inorganique : 7 %.
- Humidité : 10 %.
- Calcium: 1.5%
- Phosphore: 1%

Formats:

12 kg

Énergie
3 350
kcal/kg

Additifs nutritionnels/kg

(3a672a) Vitamine A 16 000 UI (3a671) Vitamine D3 1600 UI (3a700) Vitamine E 200 mg (3b108) Fer (Acides aminés chélate de fer hydraté) 200 mg (3b406) Cuivre (Acides aminés chélate de cuivre hydraté) 23 mg (3b506) Manganèse (Acides aminés chélate de manganèse hydraté) 70 mg (3b607) Zinc (Acides aminés chélate de zinc hydraté) 100 mg, (3b203) Iode (iodate de calcium anhydre enrobé) 1,5 mg (3b810) Sélénium (sélénium organique) 0,2 mg

POULET PETITE RACE

Aliment complet, nutritif et équilibré pour une alimentation quotidienne saine, adaptée aux chiens de petite race. NATURA DIET Daily Food Mini, à base d'ingrédients 100% naturels, facilite la digestibilité et favorise la santé intestinale, favorisant un état optimal des poils, de la peau et des dents.

Composition

Viande de poulet déshydratée (28 %), riz (20 %), graisse de poulet, riz complet, pomme déshydratée (9 %), viande de poulet hydrolysée et déshydratée, concentré de protéines végétales AD*, huile de saumon, huile de lin, levure de bière, chlorure de potassium, PROHEALTH (1%) : carotte déshydratée, tomate déshydratée, rose indienne déshydratée, luzerne déshydratée, algues marines déshydratées, extrait de graine de pissenlit, brocoli déshydraté, extrait de graine de thé vert, camomille déshydratée, extrait d'agrumes, huile de bourrache, , extrait de graine d'origan, extrait de graine de chardon Marie, bleuets, L-carnitine, taurine, FOS, MOS, probiotiques. PROJOINT COMPLEX (0,02%) : extrait de moule verte, extrait de krill et bouillon de noyau (sources naturelles de collagène, chondroïtine et glucosamine). PROSAFE COMPLEX (0,03%) : romarin, girofle, pamplemousse, curcuma et huile d'olive. *assimilables et digestes.



Formats:
3 kg \ 500G

Énergie
3 350
kcal/kg

- Protéines : 26%.
- Teneur en matières grasses : 16 %.
- Fibres brutes : 2,5 %.
- Matière inorganique : 7 %.
- Humidité : 10%.
- Calcium : 1,5 %
- Phosphore : 1 %

Additifs nutritionnels/kg

(3a672a) Vitamine A 16.000 UI, (3a671) Vitamine D3 1600 UI, (3a700) Vitamine E 200 mg, (3b108) Fe (Chélate de fer d'acides aminés hydraté) 200 mg, (3b406) Cu (Chélate de cuivre d'acides aminés hydraté) 23 mg, (3b506) Mn (Chélate de manganèse d'acides aminés hydraté) 70 mg, (3b607) Zi (Chélate de zinc d'acides aminés hydraté) 100 mg, (3b203) I (Iodate de calcium anhydre enrobé) 1,5 mg, (3b810) Se (Sélénium organique) 0,2 mg,

POISSON ET RIZ

Alimentation naturelle, nutritive et saine, à base de poisson, biologiquement adaptée pour le plaisir des chiens adultes, quelle que soit leur race ou leur taille. C'est un aliment hautement digestible qui contient des ingrédients naturels avec une capacité allergène faible ou nulle.

Composition

Saumon déshydraté (14 %), gras de poulet, couennes de porc, riz (11 %), levure de bière, farine de riz, hydrolysate de poulet, riz brun, pomme séchée (4 %), extrait de krill, mélange de fibres végétales, chlorure de potassium, PROHEALTH (1%) : Extrait de moule à lèvres vertes, Extrait de krill, Carotte déshydratée, Tomate déshydratée, Rose déshydratée, Luzerne déshydratée, Algues déshydratées, Extrait de graines de pissenlit, Brocoli déshydraté, Extrait de graines de thé vert, Camomille déshydratée, Extrait d'agrumes, Huile de bourrache, Extrait de graines d'origan, Extrait de graines de chardon-Marie, myrtilles, L-carnitine, taurine, FOS, MOS, probiotiques, PROSAFE COMPLEX (0,03%) : mélange de romarin déshydraté, clous de girofle, pamplemousse et pamplemousse, combinaison d'huiles végétales riches en alpha tocophérols. Assimilables et digestes.



Formats:
12 kg / 3 kg / 500 g

Énergie
3 600
kcal/kg

- Protéines : 28%.
- Teneur en matières grasses : 18 %.
- Fibres brutes : 2 %.
- Matière inorganique : 7 %.
- Humidité : 10%.
- Calcium : 1,5 %.
- Phosphore : 1 %

Additifs nutritionnels/kg

(3a672a) Vitamine A 16 000 UI (3a671) Vitamine D3 1600 UI (3a700) Vitamine E 200 mg (3b108) Fer (Acides aminés chélate de fer hydratés) 200 mg (3b406) Cuivre (Acides aminés chélate de cuivre hydratés) 23 mg (3b506) Manganèse (Acides aminés chélate de manganèse hydratés) 70 mg (3b607) Zinc, (Acides aminés chélate de zinc hydratés) 100 mg, (3b203) Iode (iodate de calcium anhydre enrobé) 1,5 mg (3b810) Sélénium (sélénium organique) 0,2 mg

MINI POISSON ET RIZ

Alimentation naturelle, nutritive et saine, à base de poisson, biologiquement adaptée pour le plaisir des chiens adultes de petites races. C'est un aliment hautement digestible qui contient des ingrédients naturels avec une capacité allergène faible ou nulle.

Composition



Saumon déshydraté (14 %), gras de poulet, couennes de porc, riz (11 %), levure de bière, farine de riz, hydrolysate de poulet, riz brun, pomme séchée (4 %), extrait de krill, mélange de fibres végétales, chlorure de potassium, PROHEALTH (1%) ; Carotte déshydratée, Tomate déshydratée, Rose déshydratée, Luzerne déshydratée, Algues déshydratées, Extrait de graines de pissenlit, Brocoli déshydraté, Extrait de graines de thé vert, Camomille déshydratée, Extrait d'agrumes, Huile de bourrache, Extrait de graines d'origan, Extrait de graines de chardon-Marie, Myrtilles, L-Carnitine, Taurine, FOS, MOS, Probiotiques, PROJOINT COMPLEX (0,2%) : Extrait de moule à lèvres vertes, extrait de krill et bouillon d'os (sources naturelles de collagène, de chondroïtine et de glucosamine), PROSAFE COMPLEX (0,03%) : romarin, clous de girofle, pamplemousse, curcuma et huile d'olive. *Assimilable et digeste

Composants analytiques

- Protéines : 28%.
- Teneur en matières grasses : 18 %.
- Fibres brutes : 2 %.
- Matière inorganique : 7 %.
- Humidité : 10%.
- Calcium : 1,5 %.
- Phosphore : 1 %

Formats:
3 kg \ 500G

Énergie
3 600
kcal/kg

Additifs nutritionnels/kg

(3a672a) Vitamine A 16 000 UI (3a671) Vitamine D3 1600 UI (3a700) Vitamine E 200 mg (3b108) Fer (Acides aminés chélate de fer hydratés) 200 mg (3b406) Cuivre (Acides aminés chélate de cuivre hydratés) 23 mg (3b506) Manganèse (Acides aminés chélate de manganèse hydratés) 70 mg (3b607) Zinc, (Acides aminés chélate de zinc hydratés) 100 mg, (3b203) Iode (iodate de calcium anhydre enrobé) 1,5 mg (3b810) Sélénium (sélénium organique) 0,2 mg

AGNEAU ET RIZ

Aliment complet, sain et hypoallergénique, fabriqué avec des ingrédients naturels à faible capacité allergénique ou inexistante. Pour les chiens adultes de toutes races et de toutes tailles, NATURA DIET Lamb&Rice renforce le système immunitaire et soutient le poids idéal de l'animal.

Composition



Viande d'agneau déshydratée (25%), riz poli (15%), riz brun (5%), concentré de protéines végétales AD*, saumon déshydraté (3%), pulpe de betterave, œuf en poudre, fibres végétales, huile de saumon, huile de lin, chlorure de potassium, PROHEALTH (1%) : extrait de moule à lèvres vertes, extrait de krill, carotte déshydratée, tomate déshydratée, rose déshydratée, luzerne déshydratée, Algues déshydratées, extrait de graines de pissenlit, brocoli déshydraté, extrait de graines de thé vert, camomille déshydratée, extrait d'agrumes, huile de bourrache, extrait de graines d'origan, extrait de graines de chardon-Marie, myrtilles, L-carnitine, taurine, FOS, MOS, probiotiques, PROSAFE COMPLEX (0,03%) : huiles végétales déshydratées de romarin, de clou de girofle, de pamplemousse et de raisin, d'alpha-tocophérol. *Assimilable et digeste.

Composants analytiques

- Protéines : 24%.
- Teneur en matières grasses : 14 %.
- Fibres brutes : 2,5 %.
- Matière inorganique : 7 %.
- Humidité : 10%.
- Calcium : 1,5 %.
- Phosphore : 1 %

Formats:
12 kg / 3 kg / 500 g

Énergie
3 350
kcal/kg

Additifs nutritionnels/kg

(3a672a) Vitamine A 16 000 UI (3a671) Vitamine D3 1600 UI (3a700) Vitamine E 200 mg (3b108) Fer (Acides aminés chélate de fer hydratés) 200 mg (3b406) Cuivre (Acides aminés chélate de cuivre hydratés) 23 mg (3b506) Manganèse (Acides aminés chélate de manganèse hydratés) 70 mg (3b607) Zinc, (Acides aminés chélate de zinc hydratés) 100 m, (3b203) Iode (iodate de calcium anhydre enrobé) 1,5 mg (3b810) Sélénium (sélénium organique) 0,2 mg

MINI AGNEAU ET RIZ

Aliment complet, sain et hypoallergénique, fabriqué avec des ingrédients naturels à faible capacité allergénique ou inexistante. Pour les chiens adultes de petite race, NATURA DIET Lamb&rice mini renforce le système immunitaire et soutient le poids idéal de l'animal.

Composition



Viande d'agneau déshydratée (25%), riz poli (15%), riz brun (5%), concentré de protéines végétales AD*, saumon déshydraté (3%), pulpe de betterave, œuf en poudre, fibres végétales, huile de saumon, huile de lin, chlorure de potassium, PROHEALTH (1%) : extrait de moule à lèvres vertes, extrait de krill, carotte déshydratée, tomate déshydratée, rose déshydratée, luzerne déshydratée, Algues déshydratées, extrait de graines de pissenlit, brocoli déshydraté, extrait de graines de thé vert, camomille déshydratée, extrait d'agrumes, huile de bourrache, extrait de graines d'origan, extrait de graines de chardon-Marie, myrtilles, L-carnitine, taurine, FOS, MOS, probiotiques, PROSAFE COMPLEX (0,03%) : huiles végétales déshydratées de romarin, de clou de girofle, de pamplemousse et de raisin, d'alpha-tocophérol. *Assimilable et digeste.

Composants analytiques

- Protéines : 24%.
- Teneur en matières grasses : 14 %.
- Fibres brutes : 2,5 %.
- Matière inorganique : 7 %.
- Humidité : 10%.
- Calcium : 1,5 %.
- Phosphore : 1 %

Formats:
3 kg \ 500G

Énergie
3 350
kcal/kg

Additifs nutritionnels/kg

(3a672a) Vitamine A 16 000 UI (3a671) Vitamine D3 1600 UI (3a700) Vitamine E 200 mg (3b108) Fer (Acides aminés chélate de fer hydratés) 200 mg (3b406) Cuivre (Acides aminés chélate de cuivre hydratés) 23 mg (3b506) Manganèse (Acides aminés chélate de manganèse hydratés) 70 mg (3b607) Zinc, (Acides aminés chélate de zinc hydratés) 100 mg, (3b203) Iode (iodate de calcium anhydre enrobé) 1,5 mg (3b810) Sélénium (sélénium organique) 0,2 mg

IBÉRIQUE ET RIZ

Aliment complet naturel, nutritif et sain biologiquement adapté pour le plaisir des chiens adultes, quelle que soit leur race ou leur taille. Il est particulièrement adapté aux chiens présentant des sensibilités digestives ou une intolérance à certains ingrédients.

Composition



Porc ibérique (28%), riz (20%), huile de canard, petits pois, pomme, poisson gras cuit à la vapeur, levure de bière, dinde cuite, huile de saumon, extrait de manioc. PROHEALTH (1%) ; Carotte déshydratée, Tomate déshydratée, Rose déshydratée, Luzerne déshydratée, Algues déshydratées, Extrait de graines de pissenlit, Brocoli déshydraté, Extrait de graines de thé vert, Camomille déshydratée, Extrait d'agrumes, Huile de bourrache, Extrait de graines d'origan, Extrait de graines de chardon-Marie, Myrtilles, L-Carnitine, Taurine, FOS, MOS, Probiotiques, PROJOINT COMPLEX (0,2%) : Extrait de moule à lèvres vertes, extrait de krill et bouillon d'os (sources naturelles de collagène, de chondroïtine et de glucosamine), PROSAFE COMPLEX (0,03%) : romarin, clous de girofle, pamplemousse, curcuma et huile d'olive. Assimilables et digestes.

Composants analytiques

- Protéines : 26%.
- Teneur en matières grasses : 16 %.
- Fibres brutes : 2,8 %.
- Matière inorganique : 7 %.
- Humidité : 8%
- Calcium : 1,5 %.
- Phosphore : 1 %

Formats:
12 kg / 3 kg / 500 g

Énergie
3 470
kcal/kg

Additifs nutritionnels/kg

(3a672a) Vitamine A 16 000 UI (3a671) Vitamine D3 1600 UI (3a700) Vitamine E 200 mg (3b108) Fer (Acides aminés chélate de fer hydratés) 200 mg (3b406) Cuivre (Acides aminés chélate de cuivre hydratés) 23 mg (3b506) Manganèse (Acides aminés chélate de manganèse hydratés) 70 mg (3b607) Zinc, (Acides aminés chélate de zinc hydratés) 100 mg, (3b203) Iode (iodate de calcium anhydre enrobé) 1,5 mg (3b810) Sélénium (sélénium organique) 0,2 mg.

Nutrition optimale pour chiots

Prendre soin de l'alimentation du chiot pendant sa croissance est essentiel pour son développement. Avec nos recettes NATURA DIET adaptées pour les chiots, nous renforçons leur capacité d'apprentissage, leur système immunitaire, nous prévenons les troubles articulaires et nous les aidons à grandir à un rythme idéal en établissant les bases d'une nutrition saine tout au long de leur vie.



	Puppy Starter	Puppy Junior Mini	Daily Food Mini	Puppy Junior Large Breed
Protéine (%)	30	30	30	34
Teneur en matières grasses (%)	22	16	16	14
Cellulose brute (%)	1.5	2	2	2
Cendres brutes (%)	7.5	8	8	7.5
Calcium (%)	1.5	1.5	1.5	1.15
Phosphore (%)	1	1	1	0.85
Humidité (%)	10	10	10	10

Vitamine A (U.I./kg)	16000	16000	16000	16000
Vitamine D (U.I./kg)	1600	1600	1600	1600
Vitamine E (U.I./kg)	200	200	200	200
E1 Fer	200	200	200	200
E2 Iode	1.5	1.5	1.5	1.4
E4 Cuivre	23	23	23	23
E5 Manganèse	70	70	70	70
E6 Zinc	225	225	225	225
E8 Sélénium	0.4	0.4	0.4	0.4

STARTER CHIOT

Aliment complet et équilibré pour les chiots de toute race ou taille, jusqu'à l'âge de 6 mois, qui ont besoin d'une alimentation naturelle, nutritive, saine et biologiquement adaptée pour une croissance optimale. Ses composants naturels renforcent le système immunitaire, augmentent la capacité d'apprentissage et favorisent la santé intestinale.

Composition

Viande de poulet déshydratée (35%), graisse de poulet, riz (20%), saumon déshydraté (10%), riz brun, chicarone de porc, farine de riz, viande d'agneau déshydratée, levure de bière, pomme séchée (1,5%), huile de saumon. PROHEALTH (1%) : Extrait de moule à lèvres vertes, Extrait de krill, Carotte déshydratée, tomate déshydratée, Rose déshydratée, Luzerne déshydratée, Algues déshydratées, Extrait de graines de pissenlit, Brocoli déshydraté, Extrait de graines de thé vert, Camomille déshydratée, Extrait d'agrumes, Huile de bourrache, Extrait de graines d'origan, Extrait de graines de chardon-Marie, myrtilles, L-carnitine, taurine, FOS, MOS, probiotiques. PROSAFE COMPLEX (0,03%) : romarin déshydraté, clou de girofle, pamplemousse et extrait de raisin, huiles végétales riches en alpha-tocophérols.



Composants analytiques

- Protéines : 30%
- Teneur en matières grasses : 22%
- Fibres brutes : 1,5 %
- Matière inorganique : 7,5 %
- Humidité : 10%
- Calcium : 1,5 %
- Phosphore : 1 %

Formats:

12 kg / 3 kg / 500 g

Énergie
3 700
kcal/kg

Additifs nutritionnels/kg

(3a672a) Vitamine A 16 000 UI (3a671) Vitamine D3 1600 UI (3a700) Vitamine E 200 mg (3b108) Fer (chélate de fer d'acide aminé hydraté) 200 mg (3b406) Cuivre (chélate d'acides aminés de cuivre hydraté) 23 mg (3b506) Manganèse (Chélate de manganèse hydraté) 70 mg (3b607) Zinc, (chélate d'acides aminés de zinc hydraté), 100 mg, (3b203) Iode (iodate de calcium anhydre enrobé) 1,5 mg (3b810) Sélénium (sélénium organique) 0,2 mg

CHIOT PETITE RACE

Aliment complet et équilibré pour chiots jusqu'à 8-12 mois, petites races. Une alimentation naturelle et nutritive qui, grâce à sa haute digestibilité, renforce votre système immunitaire, favorisant un développement articulaire sain et une croissance optimale.

Composition



Viande de poulet déshydratée (35 %), riz (20 %), graisse de poulet, concentré de protéines végétales AD*, viande de poulet hydrolysée et déshydratée, pulpe de betterave, huile de saumon (3 %), pomme déshydratée (1 %), huile de lin, levure de bière, chlorure de potassium, PROHEALTH (1 %) : extrait de moule à lèvres vertes, extrait de krill, carotte déshydratée, tomate déshydratée, oillet d'Inde déshydratée, luzerne déshydratée, algues déshydratées, extrait de graine de pissenlit, brocoli déshydraté, extrait de graine de thé vert, camomille déshydratée, extrait d'agrumes, huile de bourrache, extrait de graine d'origan, extrait de graine de chardon-marie, myrtilles, L-carnitine, taurine, FOS, MOS, probiotiques, PROSAFE COMPLEX (0,03 %) : romarin, clou de girofle, pamplemousse et extrait de raisin déshydratés, huiles végétales riches en alpha-tocophérols. *Assimilables et digestes.

Composants analytiques

- Protéines : 30%.
- Teneur en matières grasses : 16 %.
- Fibres brutes : 2 %.
- Matière inorganique : 8 %.
- Calcium : 1,5 %.
- Phosphore : 1 %.
- Humidité : 10%.

Formats:

3 kg / 500 g

Énergie
3 600
kcal/kg

Additifs nutritionnels/kg

(3a672a) Vitamine A 16 000 UI (3a671) Vitamine D3 1600 UI (3a700) Vitamine E 200 mg (3b108) Fer (Acides aminés chélate de fer hydratés) 200 mg (3b406) Cuivre (Acides aminés chélate de cuivre hydratés) 23 mg (3b506) Manganèse (Acides aminés chélate de manganèse hydratés) 70 mg (3b607) Zinc, (Acides aminés chélate de zinc hydratés) 100 mg, (3b203) Iode (iodate de calcium anhydre enrobé) 1,5 mg (3b810) Sélénium (sélénium organique) 0,2 mg.

CHIOT

Aliment complet et équilibré pour des chiots de petite ou moyenne race jusqu'à 8-12 mois. Un régime alimentaire naturel et nutritif qui, grâce à sa haute digestibilité, renforce son système immunitaire et favorise un bon développement articulaire ainsi qu'une croissance optimale.

Composition



Viande de poulet déshydratée (35 %), riz (20 %), graisse de poulet, concentré de protéines végétales AD*, viande de poulet hydrolysée et déshydratée, pulpe de betterave, huile de saumon (3 %), pomme déshydratée (1 %), huile de lin, levure de bière, chlorure de potassium, PROHEALTH (1 %) : extrait de moule à lèvres vertes, extrait de krill, carotte déshydratée, tomate déshydratée, oillet d'Inde déshydratée, luzerne déshydratée, algues déshydratées, extrait de graine de pissenlit, brocoli déshydraté, extrait de graine de thé vert, camomille déshydratée, extrait d'agrumes, huile de bourrache, extrait de graine d'origan, extrait de graine de chardon-marie, myrtilles, L-carnitine, taurine, FOS, MOS, probiotiques, PROSAFE COMPLEX (0,03 %) : romarin, clou de girofle, pamplemousse et extrait de raisin déshydratés, huiles végétales riches en alpha-tocophérols. *Assimilables et digestes.

Composants analytiques

- Protéine brute : 30 %
- Matières grasses brutes: 16 %
- Fibres alimentaires brutes: 2 %
- Cendres brutes : 8 %
- Calcium : 1,5 %
- Phosphore : 1 %
- Humidité : 10 %

Formats:

12 kg / 3 kg / 500 g

Énergie
3 600
kcal/kg

Additifs nutritionnels/kg

(3a672a) Vitamine A 16.000 UI, (3a671) Vitamine D3 1600 UI, (3a700) Vitamine E 200 mg, (3b108) Fe (Chélate de fer d'acides aminés hydraté) 200 mg, (3b406) Cu (Chélate de cuivre d'acides aminés hydraté) 23 mg, (3b506) Mn (Chélate de manganèse d'acides aminés hydraté) 70 mg, (3b607) Zi (Chélate de zinc d'acides aminés hydraté) 100 mg, (3b203) I (Iodate de calcium anhydre enrobé) 1,5 mg, (3b810) Se (Sélénium organique) 0,2 mg.

CHIOT GRANDE RACE

Aliment complet et équilibré pour des chiots de race géante jusqu'à 18-24 mois. Un régime alimentaire naturelle et nutritive qui, grâce à sa haute digestibilité, renforce son système immunitaire et favorise un bon développement articulaire ainsi qu'une croissance optimale.

Composition



Viande de poulet déshydratée (28%), riz (25%), concentré de protéines végétales AD*, graisse de poulet, pomme déshydratée (9%), saumon déshydraté (3%), fibres végétales, huile de saumon, huile de lin, chlorure de potassium, œuf en poudre, yucca déshydraté, levure de bière, PROHEALTH (1%): carotte déshydratée, tomate déshydratée, rose indienne déshydratée, luzerne déshydratée, algues marines déshydratées, extrait de graine de pissenlit, brocoli déshydraté, extrait de graine de thé vert, camomille déshydratée, extrait d'agrumes, huile de bourrache, , extrait de graine d'origan, extrait de graine de chardon Marie, bleuet, L-carnitine, taurine, FOS, MOS, probiotiques. PROJOINT COMPLEX (0,02%) : extrait de moule verte, extrait de krill et bouillon de noyau (sources naturelles de collagène, chondroïtine et glucosamine). PROSAFE COMPLEX (0,03%): romarin, girofle, pamplemousse, curcuma et huile d'olive. *Assimilables et digestes

Composants analytiques

- Protéine: 34%
- Matières grasses brutes: 14%
- Fibre brute: 4%
- Matière inorganique: 8%
- Humidité: 8 %
- Calcium: 1,5%
- Phosphore: 0,95%

Formats:
12 kg / 3 kg

Énergie
3 500
kcal/kg

Additifs nutritionnels/kg

(3a672a)Vitamine A 16.000 UI, (3a671) Vitamine D3 1600 UI, (3a700) Vitamine E 200 mg, (3b108) Fe (Chélate de fer d'acides aminés hydraté) 200 mg, (3b406) Cu (Chélate de cuivre d'acides aminés hydraté) 23 mg, (3b506) Mn (Chélate de manganèse d'acides aminés hydraté) 70 mg, (3b607) Zi (Chélate de zinc d'acides aminés hydraté) 100 mg, (3b203) I (Iodate de calcium anhydre enrobé) 1,5 mg, (3b810) Se (Sélénium organique) 0,2 mg,

Besoins spéciaux

Natura diet pense aussi aux besoins particuliers de vos compagnons. Nos recettes NATURA DIET adaptées aux besoins spéciaux sont idéales pour :

- Les chiens seniors ayant une faible activité physique (ND +7).
- Les chiens très actifs ou les femelles en période de gestation ou de lactation (ND 4800).
- Les chiens souffrant de problèmes de surpoids ou d'obésité (ND Reduced).
- Les chiens stérilisés et/ou ayant tendance au surpoids (ND Light).
- Les chiens souffrant de problèmes de crocs et d'haleine (ND Odontic)



	Reduced -20% Calories	Light -10% Calories	Odontic	+7 Mini	+7	4800
Protéine (%)	27	27	25	27	27	32
Teneur en matières grasses (%)	13	13	15	13	13	26
Cellulose brute (%)	3	3	2	3	3	2,5
Cendres brutes (%)	7,5	9,5	8,2	7,5	7,5	7
Calcium (%)	1,5	0,9	1	1,5	1,5	1,6
Phosphore (%)	1	0,6	0,7	1	1	1,2
Humidité (%)	10	10	8	10	10	10

Vitamine A (U.I./kg)	16000	16000	16000	16000	16000	16000
Vitamine D (U.I./kg)	1600	1600	1600	1600	1600	1600
Vitamine E (U.I./kg)	200	200	200	200	200	200
E1 Fer	200	200	200	200	200	200
E2 Iode	1,5	1,5	1,5	1,5	1,5	1,5
E4 Cuivre	23	23	23	23	23	23
E5 Manganèse	70	70	70	70	70	70
E6 Zinc	225	225	225	225	225	225
E8 Sélénium	0,4	0,4	0,4	0,4	0,4	0,4

REDUCED -20% CALORIES

Alimentation naturelle, nutritive et saine, biologiquement adaptée pour les chiens adultes avec excès de poids, quelle que soit leur race ou leur taille. La perte de poids ne sera pas brutale mais progressive et sûre, puisque nous nous assurons que tous les besoins du chien sont respectés et qu'il ne souffrira pas de la faim.

Composition



Viande de dinde déshydratée (35 %), riz cargo (20 %), pomme déshydratée (7 %), riz complet, huile de canard (3 %), œuf entier déshydraté, huile de saumon, fibres végétales AD*, carotte déshydratée (2 %), bette à carde déshydratée (2 %), betterave rouge déshydratée (0,7 %), algue spiruline, extrait de yucca, ananas déshydratés (0,2 %), feuille de framboisier rouge (0,2%), Garcinia Cambogia, PROHEALTH (1 %) : extrait de moule à lèvres vertes, extrait de krill, carotte déshydratée, tomate déshydratée, déshydratée, œillet d'Inde déshydraté, luzerne déshydratée, algues déshydratées, extrait de graine de pissenlit, brocoli déshydraté, extrait de graine de thé vert, camomille déshydratée, extrait d'agrumes, huile de bourrache, extrait de graine d'origan, extrait de graine de chardon Marie, myrtilles, L-carnitine, taurine, FOS, MOS, probiotique, PROSAFE COMPLEX (0,03 %) : romarin, clou de girofle, pamplemousse et raisin déshydratés, huiles végétales riches en alpha-tocophérols. * Haute assimilation et digestibilité.

Composants analytiques

- Protéine : 28 %
- Contenu en graisse : 10 %
- Fibres brutes : 11 %
- Matière inorganique : 9.5 %
- Humidité : 10 %
- Calcium: 1,5%
- Phosphore: 1%

Formats:

12 kg / 3 kg

Énergie
2 800
kcal/kg

Additifs nutritionnels/kg

(3a672a)Vitamine A 16.000 UI, (3a671) Vitamine D3 1600 UI, (3a700) Vitamine E 200 mg, (3b108) Fe (Chélate de fer d'acides aminés hydraté) 200 mg, (3b406) Cu (Chélate de cuivre d'acides aminés hydraté) 23 mg, (3b506) Mn (Chélate de manganèse d'acides aminés hydraté) 70 mg, (3b607) Zi (Chélate de zinc d'acides aminés hydraté) 100 mg, (3b203) I (Iodate de calcium anhydre enrobé) 1,5 mg, (3b810) Se (Sélénium organique) 0,2 mg

LIGHT -10% CALORIES

Alimentation naturelle, nutritive et saine, biologiquement adaptée pour aider à maintenir le poids idéal des chiens adultes, quelle que soit leur race ou leur taille. Pour maintenir son poids, vous devrez contrôler la quantité et la qualité des friandises, en évitant celles qui sont hypercaloriques.

Composition



Viande de dinde déshydratée (37%), riz cargo (22%), pomme déshydratée (7%), riz entier, huile de canard (4,3%), œuf entier déshydraté, huile de saumon, fibres végétales AD*, carotte déshydratée (1 %), bette à carde déshydratée (0,8 %), betterave rouge déshydratée (0,7%), algue spiruline, extrait de yucca, ananas déshydratés (0,2%), feuille de framboisier rouge (0,2%), Garcinia Cambogia, PROHEALTH (1 %) : extrait de moule à lèvres vertes, extrait de krill, carotte déshydratée, tomate déshydratée, déshydratée, œillet d'Inde déshydraté, luzerne déshydratée, algues déshydratées, extrait de graine de pissenlit, brocoli déshydraté, extrait de graine de thé vert, camomille déshydratée, extrait d'agrumes, huile de bourrache, extrait de graine d'origan, extrait de graine de chardon Marie, myrtilles, L-carnitine, taurine, FOS, MOS, probiotique, PROSAFE COMPLEX (0,03 %) : romarin, clou de girofle, pamplemousse et raisin déshydratés, huiles végétales riches en alpha-tocophérols. * Haute assimilation et digestibilité.

Composants analytiques

- Protéine : 27 %
- Contenu en graisse : 12 %
- Fibres brutes : 5 %
- Matière inorganique : 9.5 %
- Humidité : 10 %
- Calcium: 1,5%;
- Phosphore: 1 %;

Formats:

12 kg / 3 kg

Énergie
3 150
kcal/kg

Additifs nutritionnels/kg

(3a672a)Vitamine A 16.000 UI, (3a671) Vitamine D3 1600 UI, (3a700) Vitamine E 200 mg, (3b108) Fe (Chélate de fer d'acides aminés hydraté) 200 mg, (3b406) Cu (Chélate de cuivre d'acides aminés hydraté) 23 mg, (3b506) Mn (Chélate de manganèse d'acides aminés hydraté) 70 mg, (3b607) Zi (Chélate de zinc d'acides aminés hydraté) 100 mg, (3b203) I (Iodate de calcium anhydre enrobé) 1,5 mg, (3b810) Se (Sélénium organique) 0,2 mg

ODONTIC

Aliment complet naturel, nutritif et sain, biologiquement adapté au maintien de la propreté dentaire des chiens adultes, quelles que soient leur race ou leur taille, grâce à son mélange de probiotiques et d'huiles essentielles d'herbes sélectionnées. NATURA DIET Odontic elle lutte contre le tartre et la plaque située à la surface des dents et réduit la présence de bactéries et réduire la mauvaise haleine.

Composition

Viande de poulet déshydratée, riz, graisse de poulet, farine de riz, foie de poulet frais, pomme déshydratée, viande de poulet hydrolysé et déshydratée, concentré de protéines végétales riches en DHA*, huile de saumon, huile de lin, levure de bière, probiotiques, huiles essentielles d'herbes sélectionnées, chlorure de potassium, PROHEALTH (1%) : extrait de moule à lèvres vertes, extrait de krill, carotte déshydratée, tomate déshydratée, déshydratée, œillet d'Inde déshydraté, luzerne déshydratée, algues déshydratées, extrait de graine de pissenlit, brocoli déshydraté, extrait de graine de thé vert, camomille déshydratée, extrait d'agrumes, huile de bourrache, extrait de graine d'origan, extrait de graine de chardon Marie, myrtilles, L-carnitine, taurine, FOS, MOS, probiotique, PROSAFE COMPLEX (0,03%) : romarin, clou de girofle, pamplemousse et raisin déshydratés, huiles végétales riches en alpha-tocophérols. *Assimilables et Digestes.

Composants analytiques

- Protéine : 26 %.
- Contenu en graisse : 16 %.
- Fibre brute: 2,5 %.
- Matière inorganique : 7 %.
- Humidité : 10 %.
- Calcium: 1,5 %;
- Phosphore: 1%;

Formats:

12 kg / 3 kg / 500 g

Énergie
3380
kcal/kg

Additifs nutritionnels/kg

(3a672a) Vitamine A 16.000 UI, (3a671) Vitamine D3 1600 UI, (3a700) Vitamine E 200 mg, (3b108) Fe (Chélate de fer d'acides aminés hydraté) 200 mg, (3b406) Cu (Chélate de cuivre d'acides aminés hydraté) 23 mg, (3b506) Mn (Chélate de manganèse d'acides aminés hydraté) 70 mg, (3b607) Zn (Chélate de zinc d'acides aminés hydraté) 100 mg, (3b203) I (Iodate de calcium anhydre enrobé) 1,5 mg, (3b810) Se (Sélénium organique) 0,2 mg

+7 MINI

Aliment naturel et complet, pour les chiens de plus de 7 ans de petites races et minis.

Composition

Poulet**(28%), riz (20%), pomme**(9%), farine de riz, graisse de poulet, concentré de protéines végétales AD*, pomme de terre**, agneau**, saumon**, hydrolysate de poulet, huile de saumon, levure de bière, huile de lin, pulpe de betterave. PROHEALTH (1%) : extrait de graines de chardon-Marie, origan, camomille, thé vert, extrait de feuille de pissenlit, brocoli**, graines de canneberge**, spiruline**, pétales de rose, tomate**, pulpe de carotte, luzerne, levure de bière. COMPLEXE PROJOINT (0,2%) : moule à lèvres vertes, krill. PROSAFE COMPLEX (0,05%) : romarin, clou de girofle, pamplemousse, extrait de bergamote, orange, mandarine et curcuma. Assimilables et digestes.

Composants analytiques

- Protéines : 27%.
- Teneur en matières grasses : 13 %.
- Fibres brutes : 3 %.
- Matière inorganique : 7,5 %.
- Humidité : 8%.
- Calcium : 1,5 %
- Phosphore : 1 %

Formats:

3 kg / 500 g

Énergie
3300
kcal/kg

Additifs nutritionnels/kg

(3a672a) Vitamine A 16 000 UI. (3a671) Vitamine D3 1 600 UI. (3a700) Vitamine E 200 mg. (3b108) Fe (Chélate de glycine, de fer(II), hydraté) 200 mg. (3b413) Cu (Chélate de cuivre (II) hydraté de glycine solide) 23 mg. (3b506) Mn (Chélate de manganèse hydraté de glycine) 70 mg. (3b607) Zn (Chélate de zinc hydraté de glycine (solide) 100 mg. (3b203) I (Iodate de calcium anhydre granulé enrobé) 1,5 mg. (3b810) Se (Sélénium organique) 0,2 mg. (3a910) L-Carnitine 5 mg. (3a370) Taurine 5 mg. Antioxydants/kg 0,035%

+7

Aliment complet et naturel pour chiens de plus de 7 ans. NATURA DIET +7 ralentit le vieillissement, prévient les troubles séniles et favorise la santé oculaire et renforce le système immunitaire.

Composition

Viande de poulet déshydratée (28 %), riz (20 %), pomme déshydratée (9 %), farine de riz, graisse de poulet, concentré de protéines végétales AD*, pomme de terre déshydratée, agneau déshydraté, saumon déshydraté, hydrolysate de poulet, huile de saumon, levure de bière, huile de lin, pulpe de betterave, PROHEALTH (1 %) : extrait de moule à lèvres vertes, extrait de krill, carotte déshydratée, tomate déshydratée, œillet d'Inde déshydraté, luzerne déshydratée, algues déshydratées, extrait de graine de pissenlit, brocoli déshydraté, extrait de graine de thé vert, camomille déshydratée, extrait d'agrumes, huile de bourrache, extrait de graine d'origan, extrait de graine de chardon Marie, myrtilles, L-carnitine, taurine, FOS, MOS, probiotiques, PROSAFE COMPLEX (0.03 %) : romarin, clou de girofle, pamplemousse et extrait de raisin déshydratés, huiles végétales riches en alpha-tocophérols. *Assimilables et digestes.



Formats:

12 kg / 3 kg / 500 g

Énergie
3300
kcal/kg

- Protéine : 27 %.
- Contenu en graisse : 13 %.
- Fibre brute : 3 %.
- Matière inorganique : 7.5 %.
- Humidité : 10 %.
- Calcium: 1,5%
- Phosphore: 1%

Additifs nutritionnels/kg

(3a672a) Vitamine A 16.000 UI, (3a671) Vitamine D3 1600 UI, (3a700) Vitamine E 200 mg, (3b108) Fe (Chélate de fer d'acides aminés hydraté) 200 mg, (3b406) Cu (Chélate de cuivre d'acides aminés hydraté) 23 mg, (3b506) Mn (Chélate de manganèse d'acides aminés hydraté) 70 mg, (3b607) Zi (Chélate de zinc d'acides aminés hydraté) 100 mg, (3b203) I (Iodate de calcium anhydre enrobé) 1,5 mg, (3b810) Se (Sélénium organique) 0,2 mg

4.800 HAUTE ÉNERGIE

Dans des moments ou des situations particulières de la vie de notre animal, NATURA DIET 4800 lui fournit un équilibre parfait entre nutriments et énergie afin qu'il reçoive une ration quotidienne suffisante, mais pas excessive. Aliment complet, nutritif et sain pour les chiens adultes ayant une activité physique élevée et les chiennes en gestation ou en lactation. Sa composition agit comme une source d'énergie (4800 kcal/kg) favorisant une activité musculaire optimale, ainsi que le renforcement de la santé intestinale et du système immunitaire.

Composition

Viande de poulet déshydratée (30 %), riz (20 %), graisse de poulet (18 %), concentré de protéines végétales AD*, saumon déshydraté (5 %), levure de bière, pomme de terre déshydratée, fibres végétales, poudre d'œuf, huile de saumon (1,5 %), pomme déshydratée, huile de lin, pulpe de betterave, chlorure de potassium, PROHEALTH (1 %) : extrait de moule à lèvres vertes, extrait de krill, carotte déshydratée, tomate séchée, rose séchée, luzerne séchée, algues séchées, extrait de graines de pissenlit, brocoli séché, extrait de graines de thé vert, camomille séchée, extrait d'agrumes, huile de bourrache, extrait de graines d'origan, extrait de graines de chardon-Marie, myrtilles, L-carnitine, taurine, FOS, MOS, probiotiques, PROSAFE COMPLEX (0,03%) : romarin, clous de girofle, Pamplemousse déshydraté et extrait de raisin, huiles végétales riches en alpha tocophérols. *Assimilable et digeste



Formats:

12 kg

Énergie
4800
kcal/kg

- Protéines : 32%.
- Teneur en matières grasses : 26 %.
- Fibres brutes : 2,5 %.
- Matière inorganique : 7 %.
- Humidité : 10%.
- Calcium : 1,5 %.
- Phosphore : 1 %

Additifs nutritionnels/kg

(3a672a) Vitamine A 16 000 UI (3a671) Vitamine D3 1600 UI (3a700) Vitamine E 200 mg (3b108) Fer (Acides aminés chélate de fer hydratés) 200 mg (3b406) Cuivre (Acides aminés chélate de cuivre hydratés) 23 mg (3b506) Manganèse (Acides aminés chélate de manganèse hydratés) 70 mg (3b607) Zinc, (Acides aminés chélate de zinc hydratés) 100 mg, (3b203) Iode (iodate de calcium anhydre enrobé) 1,5 mg (3b810) Sélénium (sélénium organique) 0,2 mg

SAUMON ET NOIX DE COCO GRAIN FREE

Aliment complet 100 % naturel, sain et nutritif, à base de poisson, de pommes de terre, d'huile de coco, de fruits et de légumes cuisinés à feu doux. Adapté à la biologie des chiens adultes, quelle que soit leur race ou leur taille. Il est spécialement indiqué pour les chiens ayant une sensibilité digestive ou suivant un régime d'exclusion.

Composition



Saumon, chinchard, anchois et maquereau entier à la vapeur (22 %)*, pomme de terre entière (20 %), huile de coco (7 %)*, petits pois*, pommes*, flocons de pomme de terre, levure de bière, féculés de pomme de terre, huile de colza, patates douces (3 %), lentilles rouges (3 %)*, huile de saumon*. PROHEALTH (1 %) : carottes séchées, extrait de graines de pissenlit*, extrait de graines de thé vert*, camomille séchée, extrait de graines d'origan*, probiotiques*, tomates séchées, pétales de rose, spiruline*, brocolis séchés* (source de prébiotiques), cranberries séchées*, pamplemousse séché, levure de bière. PROJOINT COMPLEX (0,2 %) : extrait de moules vertes, extrait de krill*, bouillon d'os* (sources naturelles de collagène, de chondroïtine et de glucosamine). PROSAFE COMPLEX (0,03 %) : romarin*, curcuma*, pamplemousse, cerises de Cayenne et huile d'olive*. * Super-aliments.

Composants analytiques

- Protéines : 25 %
- Teneur en matières grasses : 15 %
- Fibres brutes : 4,5 %
- Cendres brutes : 7 %
- Humidité : 8 %
- Calcium: 1,5%
- Phosphore: 1%

Formats:

12 kg / 3 kg

Énergie
3500
kcal/kg

Additifs nutritionnels/kg

(3a672a) Vitamine A 16.000 UI | (3a671) Vitamine D3 1600 UI | (3a700) Vitamine E 200 mg | (3b108) Fe (Chélate de fer d'acides aminés hydraté) 200 mg | (3b406) Cu (Chélate de cuivre d'acides aminés hydraté) 23 mg | (3b506) Mn (Chélate de manganèse d'acides aminés hydraté) 70 mg | (3b607) Zi (Chélate de zinc d'acides aminés hydraté) 100 mg | (3b203) I (Iodate de calcium anhydre enrobé) 1,5 mg | (3b810) Se (Sélénium organique) 0,2 mg

POULET ET LÉGUMES GRAIN FREE

Aliment complet 100 % naturel, sain et nutritif, à base de poisson, de pommes de terre, d'huile de coco, de fruits et de légumes cuisinés à feu doux. Adapté à la biologie des chiens adultes, quelle que soit leur race ou leur taille. Il est spécialement indiqué pour les chiens ayant une sensibilité digestive ou suivant un régime d'exclusion.



Formats:
12 kg / 3 kg

Énergie
3580
kcal/kg

Composition

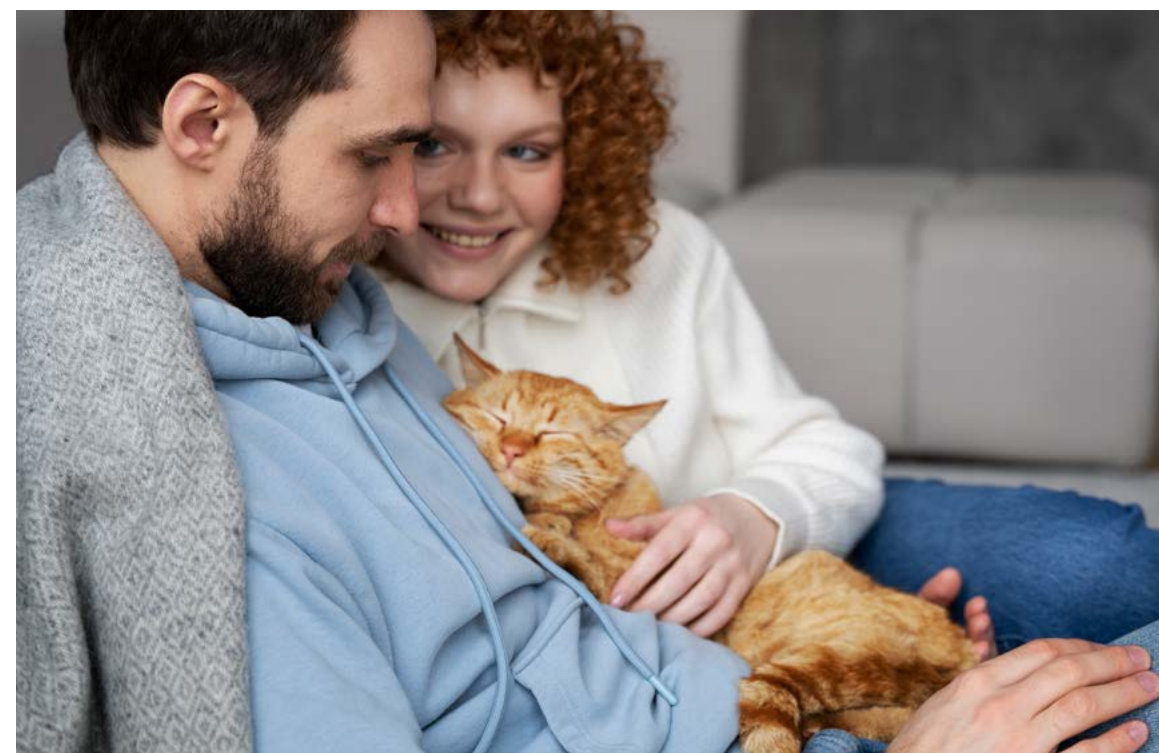
poulet déshydraté (25 %), pomme de terre entière déshydratée (15 %), graisse de poulet, patate douce, flocons de pomme de terre, agneau déshydraté, protéine de pomme de terre, levure de bière, pulpe de pomme (2 %), huile de saumon, saumon déshydraté, fibres végétales, cœurs d'artichaut déshydratés (1 %), sel, extrait de manioc. PROHEALTH (1 %) : carotte déshydratée, tomate déshydratée, rose indienne déshydratée, luzerne déshydratée, algues marines déshydratées, extrait de graines de pissenlit, brocoli déshydraté, extrait de graines de thé vert, camomille déshydratée, extrait d'agrumes, huile de bourrache, extrait de graines d'origan, extrait de graines de chardon-Marie, bleuets, L-carnitine, taurine, FOS, MOS, probiotiques, PROJOINT COMPLEX (0,02 %) : extrait de moule verte, extrait de krill et bouillon de noyau (sources naturelles de collagène, chondroïtine et glucosamine), PROSAFE COMPLEX (0,03 %) : romarin, girofle, pamplemousse, curcuma et huile d'olive.

Composants analytiques

- Protéine : 24 %.
- Contenu en graisse : 18 %.
- Fibre brute: 2,5 %.
- Matière inorganique : 7,8 %.
- Humidité : 9%.
- Calcium: 1,5%;
- Phosphore: 1%

Additifs nutritionnels/kg

(3a672a)Vitamine A 16.000 UI | (3a671) Vitamine D3 1600 UI | (3a700) Vitamine E 200 mg | (3b108) Fe (Chélate de fer d'acides aminés hydraté) 200 mg | (3b406) Cu (Chélate de cuivre d'acides aminés hydraté) 23 mg | (3b506) Mn (Chélate de manganèse d'acides aminés hydraté) 70 mg | (3b607) Zi (Chélate de zinc d'acides aminés hydraté) 100 mg | (3b203) I (Iodate de calcium anhydre enrobé) 1,5 mg | (3b810) Se (Sélénium organique) 0,2 mg



natura
diet

NATURA DIET CHAT

DES ALIMENTS NATURELS
POUR CHAT

Nourrit l'instinct des chats



NATURA DIET CAT : nourrir naturellement l'**instinct ancestral** des chats.

Les recettes NATURA DIET CAT répondent naturellement aux **besoins nutritionnels** des chats: uniques et totalement différents de ceux des autres animaux de compagnie. Elles sont personnalisées en fonction de leur **âge** ou de leur **état physiologique** : chatons, d'adultes ou chats stérilisés.

La recette **B.A.R.P. (Biologically Adapted Raw Profile)** fournit à travers ses ingrédients le même profil nutritionnel que la viande crue. Nous garantissons une **alimentation sûre avec une grande appétence**, offrant ainsi aux chats des bouchées de bien-être et de santé totalement comparables à celles qu'ils obtiendraient d'une **chasse**.

Notre priorité : le bien-être physique et émotionnel du chat À travers ses recettes, NATURA DIET prend en compte la **prévention des maladies** les plus fréquentes du chat (obésité, diabète, sensibilité digestive, lithiase urinaire), en accordant une attention particulière au pH urinaire.

NATURA DIET CAT permet de réduire l'apparition des épisodes de stress si fréquents chez les chats, et qui nous échappent souvent. L'apport d'ingrédients tels que la menthe à chat, la **valériane** ou le **tryptophane** dans toutes les recettes Natura diet contribue de manière positive à l'**enrichissement environnemental** et à leur bien-être **émotionnel**.

Nos Ingrédients Prohealth



BIEN-ÊTRE DIGESTIF

Psyllium
Gingembre
Fenugrec



BOOSTER IMMUNITAIRE

Levure premium



CONTRÔLE DES BOULES DE POILS

Fibres naturelles végétales
cellulose et lignocellulose



CONTRÔLE DU POIDS

Fibre végétales naturelles



ANTIOXYDANTS ET ANTI-INFLAMMATOIRES

Gingembre
Curcuma



DÉVELOPPEMENT COGNITIF ET AUGMENTATION DE L'IRRIGATION CÉRÉBRALE

Omega 3
Ginkgo bilba



BIEN-ÊTRE ÉMOTIONNEL

Tryptophane
Menthe à chat
Valériane



NATURA DIET CAT Poulet

NATURA DIET CAT Poulet est un aliment complet, naturel, nutritif et sain, biologiquement adapté pour le plaisir des chats. Sa sélection spéciale d'ingrédients aide à réguler le stress et l'équilibre émotionnel tout en prenant soin de leur appareil urinaire et digestif.



	Chaton Poulet	Adulte Poulet	Stérilisé Poulet
Protéine brute (%)	40	35	38
Teneur en matières grasses brutes (%)	18	16	11
Fibres alimentaires brutes (%)	4	3	3
Matière inorganique (%)	7	7	7
Calcium (%)	1.1	1	1
Phosphore (%)	0.9	0.8	0.8
Vitamine A (acétate de rétinyle)	35000 UI	35000 UI	35000 UI
Vitamine D3 (Cholécalciférol)	1500 UI	1500 UI	1500 UI
Vitamine E (acide nicotinique)	200 mg	200 mg	200 mg
Vitamine B3 Niacine	124 mg	124 mg	124 mg
Fer (Carbonate de fer (III))	40 mg	40 mg	40 mg
Cuivre (Sulfate de cuivre (II))	10 mg	10 mg	10 mg
Manganèse (Chélate de manganèse d'hydrolysats de protéine)	10 mg	10 mg	10 mg
Manganèse (Oxyde de manganèse (II))	20 mg	20 mg	20 mg
Manganèse (Chélate de manganèse d'hydrolysats de protéine)	80 mg	80 mg	80 mg
Zinc (Chélate de zinc et d'hydrolysats de protéines)	40 mg	40 mg	40 mg
Iode (Iodate de calcium anhydre granulés enrobés)	1,5 mg	1,5 mg	1,5 mg
Sélénium (Levure sélénée Saccharomyces cerevisiae CNCM I- 3060, inactive)	0,052 mg	0,052 mg	0,052 mg
Sélénium (Sélénite de sodium granulés enrobés)	0,1 mg	0,1 mg	0,1 mg
Taurine	1500 mg	1500 mg	1500 mg
DL-Méthionine		660 m	600 m
L-Tryptophane	678 mg	414 m	925 m
L-Carnitine	-	-	1000 mg
Arginine	178 mg	178 mg	414 mg
Extrait de tocophérols d'huiles végétales	400 mg	400 mg	400 mg

CHATON POULET

NATURADIET Kitten Chicken est un aliment complet naturel, nutritif et sain, biologiquement adapté pour le plaisir des chatons du sevrage à 12 mois. Sa sélection spéciale d'ingrédients renforce leur système immunitaire, contribuant à un développement sain et une croissance optimale. De plus, grâce à sa composition, il peut être utilisé comme régime de choix en cas de chattes en gestation ou en période d'allaitement.



Formats :
400 g / 1,5 Kg / 3 Kg

Énergie
4000
kcal/kg

Composition

Poulet cuit (26 %)*, concentré de protéines végétales AD**, graisse de poulet, farine de maïs (source d'énergie et fibre durable)*, concentré protéiné de saumon, petit pois*, fibres végétales (source de prébiotiques), levure de bière premium*, œuf entier*, huile de poisson riche en EPA et DHA. **ProHealth** : carotte, graines de canneberge rouge, gingembre, ginkgo biloba, curcuma, spiruline, inuline, racine de chicorée, pétales de rose, cataire, valériane, Boswellia, Psyllium blond, luzerne, persil, anis, fenugrec, céleri. **Prosafe** : extrait de romarin et huile de tournesol riche en tocophérols. *Ingrédients frais déshydratés à basse température. **Haute digestibilité.

Composants analytiques

- Protéine : 35 %.
- Contenu en graisse : 16 %.
- Fibre brute: 3 %.
- Matière inorganique : 7 %.
- Calcium: 1.3 %;
- Phosphore: 0.8 %

Additifs nutritionnels/kg

(3a672a) Vitamine A (acétate de rétinyle): 35000 UI, (3a671) Vitamine D3 (Cholécalciférol): 1500 UI, (3a700) Vitamine E: 200 mg, (3a314) Vitamine B3 Niacine (acide nicotinique) : 124 mg, (3b101) Fer (Carbonate de fer (II)): 40 mg, (3b405) Cuivre (Sulfate de cuivre (II) pentahydraté): 10 mg, (3b505) Manganèse (Chélate de manganèse d'hydrolysats de protéine): 10 mg, (3b502) Manganèse (Oxyde de manganèse (III)): 20 mg, (3b603) Zinc (Oxyde de zinc): 80 mg, (3b612) Zinc (Chélate de zinc et d'hydrolysats de protéines): 40 mg, (3b203) Iode (Iodate de calcium anhydre granulés enrobés): 1.5 mg, (3b810) Sélénium (Levure séléniée Saccharomyces cerevisiae CNCM I-3060, inactive) : 0,052 mg, (3b802) Sélénium (Sélénite de sodium granulés enrobés): 0,1 mg, (3a370) Taurine: 1500 mg (3c410) L-Tryptophane : 678 mg, (3c362) Arginine : 97 mg, Antioxydants/kg, 1b306(i) Extrait de tocophérols d'huiles végétales: 400 mg

Antioxydants/kg

1b306(i) Extrait de tocophérols d'huiles végétales: 400 mg

ADULTE POULET

NATURA DIET Adult Chicken est un aliment complet, naturel, nutritif et sain, biologiquement adapté pour le plaisir des chats adultes. Sa sélection spéciale d'ingrédients aide à réguler le stress et l'équilibre émotionnel tout en prenant soin de leur appareil urinaire et digestif.



Formats :
400 g / 1,5 Kg / 3 Kg

Énergie
3600
kcal/kg

Composition

Poulet cuit (26 %)*, pommes de terre avec petit pois et riz*, graisse de poulet, concentré de protéines végétales AD**, farine de maïs (source d'énergie et fibre durable)*, concentré protéiné de saumon*, levure de bière premium*, fibres végétales*, œuf entier*, minéraux, sel, huile de poisson riche en oméga 3. **ProHealth (0,01%)*** : carotte, graines de canneberge rouge, gingembre, ginkgo biloba, spiruline, inuline, racine de chicorée, pétales de rose, cataire, valériane, Boswellia, Psyllium blond, luzerne, persil, anis, fenugrec, céleri. **Prosafe** : extrait de romarin et huile de tournesol riche en tocophérols. *Ingrédients frais déshydratés à basse température. **Haute digestibilité.

Composants analytiques

- Protéine brute : 35 %.
- Teneur en matières grasses brutes : 16 %.
- Fibres alimentaires brutes : 3 %.
- Matière inorganique : 7 %
- Calcium : 1 %.
- Phosphore : 0,8%

Additifs nutritionnels/kg

(3a672a) Vitamine A (acétate de rétinyle): 35000 UI, (3a671) Vitamine D3 (Cholécalciférol): 1500 UI, (3a700) Vitamine E: 200 mg, (3a314) Vitamine B3 Niacine (acide nicotinique) : 124 mg, (3b101) Fer (Carbonate de fer (II)): 40 mg, (3b405) Cuivre (Sulfate de cuivre (II) pentahydraté): 10 mg, (3b505) Manganèse (Chélate de manganèse d'hydrolysats de protéine): 10 mg, (3b502) Manganèse (Oxyde de manganèse (III)): 20 mg, (3b603) Zinc (Oxyde de zinc): 80 mg, (3b612) Zinc (Chélate de zinc et d'hydrolysats de protéines): 40 mg, (3b203) Iode (Iodate de calcium anhydre granulés enrobés): 1.5 mg, (3b810) Sélénium (Levure séléniée Saccharomyces cerevisiae CNCM I-3060, inactive) : 0,052 mg, (3b802) Sélénium (Sélénite de sodium granulés enrobés): 0,1 mg, (3a370) Taurine: 1500 mg, (3c301) DL-Méthionine: 600 mg, (3c410) L-Tryptophane: 925 mg, (3a910) L-Carnitine : 1000 mg, (3c362) Arginine: 154 mg

Antioxydants/kg

1b306(i) Extrait de tocophérols d'huiles végétales: 400 mg

STERILIZED POULET

Aliment complet, naturel, nutritif et sain, biologiquement adapté pour le plaisir des chats adultes stérilisés ou qui nécessitent un contrôle du poids. Sa sélection spéciale d'ingrédients et son apport faible en calories, prend soin de leur appareil urinaire et digestif, tout en aidant à réguler le stress et l'équilibre émotionnel.



Formats :

400 g / 1,5 Kg / 3 Kg / 8kg

Énergie
3400
kcal/kg

Composition

Poulet cuit (28 %)*, pommes de terre avec petit pois et riz*, concentré de protéines végétales AD**, farine de maïs (source d'énergie et fibre durable)*, concentré protéiné de saumon*, graisse de poulet, levure de bière premium*, fibres végétales*, sel, œuf entier*, minéraux, huile de poisson riche en oméga 3. **ProHealth*** : carotte, graines de canneberge rouge, gingembre, ginkgo biloba, spiruline, inuline, racine de chicorée, pétales de rose, cataire, valériane, Boswellia, Psyllium blond, luzerne, persil, anis, fenugrec, céleri. **Prosafe** : extrait de romarin et huile de tournesol riche en tocophérols. *Ingrédients frais déshydratés à basse température. **Haute digestibilité.

Composants analytiques

- Protéine brute : 38 %.
- Teneur en matières grasses brutes : 11 %.
- Fibres alimentaires brutes : 3 %.
- Matière inorganique : 7 %
- Calcium : 1 %.
- Phosphore : 0,8 %

Additifs nutritionnels/kg

(3a672a) Vitamine A (acétate de rétinyle): 35000 UI, (3a671) Vitamine D3 (Cholécalciférol): 1500 UI, (3a700) Vitamine E: 200 mg, (3a314) Vitamine B3 Niacine (acide nicotinique) : 124 mg, (3b101) Fer (Carbonate de fer (III)): 40 mg, (3b405) Cuivre (Sulfate de cuivre (II) pentahydraté): 10 mg, (3b505) Manganèse (Chélate de manganèse d'hydrolysats de protéine): 10 mg, (3b502) Manganèse (Oxyde de manganèse (II)): 20 mg, (3b603) Zinc (Oxyde de zinc): 80 mg, (3b612) Zinc (Chélate de zinc et d'hydrolysats de protéines): 40 mg, (3b203) Iode (Iodate de calcium anhydre granulés enrobés): 1,5 mg, (3b810) Sélénium (Levure séléninée Saccharomyces cerevisiae CNCM I- 3060, inactive) : 0,052 mg, (3b802) Sélénium (Sélénite de sodium granulés enrobés): 0,1 mg, (3a370) Taurine: 1500 mg, (3c301) DL-Méthionine: 600 mg, (3c410) L-Tryptophane: 925 mg, (3a910) L-Carnitine : 1000 mg, (3c362) Arginine: 154 mg

Antioxydants/kg

1b306(i) Extrait de tocophérols d'huiles végétales: 400 mg

NATURA DIET CAT Saumon

NATURA DIET Saumon est un aliment complet, naturel, nutritif et sain, biologiquement adapté pour le plaisir des chats adultes stérilisés ou qui nécessitent un contrôle du poids. Sa sélection spéciale d'ingrédients et son apport faible en calories, prend soin de leur appareil urinaire et digestif, tout en aidant à réguler le stress et l'équilibre émotionnel.



	Chaton Saumon	Adulte Saumon	Stérilisé Saumon
Protéine brute (%)	40	35	38
Teneur en matières grasses brutes (%)	18	16	11
Fibres alimentaires brutes (%)	4	3	3
Matière inorganique (%)	7	7	7
Humidité (%)	5,5	-	-
Calcium (%)	1,1	1	1
Phosphore (%)	0,9	0,8	0,8
Vitamine A (acétate de rétinyle)	35000 UI	35000 UI	35000 UI
Vitamine D3 (Cholécalciférol)	1500 UI	1500 UI	1500 UI
Vitamine E (acide nicotinique)	200 mg	200 mg	200 mg
Vitamine B3 Niacine	124 mg	124 mg	124 mg
Fer (Carbonate de fer (III))	40 mg	40 mg	40 mg
Cuivre (Sulfate de cuivre (II))	10 mg	10 mg	10 mg
Manganèse (Chélate de manganèse d'hydrolysats de protéine)	10 mg	10 mg	10 mg
Manganèse (Oxyde de manganèse (II))	20 mg	20 mg	20 mg
Manganèse (Chélate de manganèse d'hydrolysats de protéine)	80 mg	80 mg	80 mg
Zinc (Chélate de zinc et d'hydrolysats de protéines)	40 mg	40 mg	40 mg
Iode (Iodate de calcium anhydre granulés enrobés)	1,5 mg	1,5 mg	1,5 mg
Sélénium (Levure séléninée Saccharomyces cerevisiae CNCM I- 3060, inactive)	0,052 mg	0,052 mg	0,052 mg
Sélénium (Sélénite de sodium granulés enrobés)	0,1 mg	0,1 mg	0,1 mg
Taurine	1500 mg	1500 mg	1500 mg
(3a910) L-Carnitine	-	-	1000 mg
Extrait de tocophérols d'huiles végétales	400 mg	400 mg	400 mg

CHATON SAUMON

NATURA DIET Chaton Saumon est un aliment complet, équilibré pour les chatons du sevrage à 12 mois. Une recette naturelle et nutritive que, grâce à sa haute digestibilité, aide à renforcer leur système immunitaire, en favorisant un développement sain et une croissance optimale. De plus, grâce à sa composition, il peut être utilisé comme régime de choix en cas de chattes en gestation ou en période d'allaitement.

Composition

Saumon norvégien (32 %)*, concentré de protéines végétales AD**, graisse de poulet, farine de maïs (source d'énergie et fibre durable) *, pomme de terre*, riz, levure de bière premium*, fibres végétales*, huile de poisson riche en EPA et DHA (0,2%), oeuf entier (0,1%)*, minéraux. **ProHealth** (0,01%)* : carotte, graines de canneberge rouge, gingembre, ginkgo biloba, spiruline, inuline, racine de chicorée, pétales de rose, catai-re, valériane, Boswellia, Psyllium plantago ovata, luzerne, persil, anis, fenugrec, céleri. **Prosafe** : romarin * et huile de tournesol riche en tocophérols. *Ingrédients frais déshydratés à basse température. **Haute digestibilité.

Composants analytiques

- Protéine brute: 40 %
- Teneur en matières grasses brutes: 18 %
- Fibres alimentaires brutes: 4 %
- Matière inorganique: 7 %
- Humidité: 5,5 %
- Calcium: 1,1 %
- Phosphore: 0,9 %



Énergie
3800
kcal/kg

Formats:

400 g / 1,5 Kg / 3 Kg

Additifs nutritionnels/kg

(3a672a) Vitamine A (acétate de rétinyle): 35000 UI, (3a671) Vitamine D3 (Cholécalciférol): 1500 UI,, (3a700) Vitamine E: 200 mg, (3a314) Vitamine B3 Niacine (acide nicotinique) : 124 mg, (3b101) Fer (Carbonate de fer (II)): 40 mg.,(3b405) Cuivre (Sulfate de cuivre (II) pentahydraté): 10 mg, (3b505) Manganèse (Chélate de manganèse d'hydrolysats de protéine): 10 mg, 3b502) Manganèse (Oxyde de manganèse (II): 20 mg, (3b603) Zinc (Oxyde de zinc): 80 mg, (3b612) Zinc (Chélate de zinc et d'hydrolysats de protéines): 40 mg, (3b203) Iode (Iodate de calcium anhydre granulés enrobés): 1,5 mg, (3b810) Sélénium (Levure séléniée Saccharomyces cerevisiae CNCM I-3060, inactive) : 0,052 mg, (3b802) Sélénium (Sélénite de sodium granulés enrobés): 0,1 mg, (3a370) Taurine: 1500 mg

Antioxydants/kg

1b306(i) Extrait de tocophérols d'huiles végétales: 400 mg

ADULTE SAUMON

NATURA DIET Adult Saumon est un aliment complet, naturel, nutritif et sain, biologiquement adapté pour le plaisir des chats adultes. Sa sélection spéciale d'ingrédients aide à réguler le stress et l'équilibre émotionnel tout en prenant soin de leur appareil urinaire et digestif.

Composition

Saumon norvégien (30 %)*, concentré de protéines végétales AD**, graisse de poulet, farine fleur maïs (source d'énergie et fibre durable) *, poulet cuit*, riz, petits pois, fibres végétales*, huile de poisson riche en EPA et DHA (0,2%), oeuf entier (0,1%)*, minéraux, levure de bière premium*. **ProHealth** (0,01%)* : carotte, graines de canneberge rouge, gingembre, ginkgo biloba, spiruline, inuline, racine de chicorée, pétales de rose, catai-re, valériane, Boswellia, Psyllium blond, luzerne, persil, anis, fenugrec, céleri. **Prosafe** : romarin * et huile de tournesol riche en tocophérols. *Ingrédients frais déshydratés à basse température. **Haute digestibilité.

Composants analytiques

- Protéine brute: 35%.
- Teneur en matières grasses brutes: 16%.
- Fibres alimentaires brutes: 3%.
- Matière inorganique: 7%;
- Calcium: 1%;
- Phosphore: 0,8%;



Énergie
3600
kcal/kg

Formats:

400 g / 1,5 Kg / 3 Kg

Additifs nutritionnels/kg

(3a672a) Vitamine A (acétate de rétinyle): 35000 UI, (3a671) Vitamine D3 (Cholécalciférol): 1500 UI,, (3a700) Vitamine E: 200 mg, (3a314) Vitamine B3 Niacine (acide nicotinique) : 124 mg, (3b101) Fer (Carbonate de fer (II)): 40 mg.,(3b405) Cuivre (Sulfate de cuivre (II) pentahydraté): 10 mg, (3b505) Manganèse (Chélate de manganèse d'hydrolysats de protéine): 10 mg, 3b502) Manganèse (Oxyde de manganèse (II): 20 mg, (3b603) Zinc (Oxyde de zinc): 80 mg, (3b612) Zinc (Chélate de zinc et d'hydrolysats de protéines): 40 mg, (3b203) Iode (Iodate de calcium anhydre granulés enrobés): 1,5 mg, (3b810) Sélénium (Levure séléniée Saccharomyces cerevisiae CNCM I-3060, inactive) : 0,052 mg, (3b802) Sélénium (Sélénite de sodium granulés enrobés): 0,1 mg, (3a370) Taurine: 1500 mg

Antioxydants/kg

1b306(i) Extrait de tocophérols d'huiles végétales: 400 mg

STÉRILISÉ SAUMON

NATURA DIET Sterilized Saumon est un aliment complet, naturel, nutritif et sain, biologiquement adapté pour le plaisir des chats adultes stérilisés ou qui nécessitent un contrôle du poids. Sa sélection spéciale d'ingrédients et son apport faible en calories, prend soin de leur appareil urinaire et digestif, tout en aidant à réguler le stress et l'équilibre émotionnel.



Formats:

400 g / 1,5 Kg / 3 Kg

Énergie
3400
kcal/kg

Composition

Saumon norvégien (28 %)*, concentré de protéines végétales AD**, poulet cuit*, farine fleur de maïs (source d'énergie et fibre durable)*, graisse de poulet, riz, petit pois (3%), levure de bière premium*, fibres végétales*, œuf entier (0,5 %)*, huile de poisson riche en oméga 3 (0,2 %), minéraux. ProHealth (0,01 %) *: carotte, graines de canneberge rouge, gingembre, ginkgo biloba, spiruline, inuline, racine de chicorée, pétales de rose, cataire, valériane, Boswellia, Psyllium blond, luzerne, persil, anis, fenugrec, céleri. Prosafe : Romarin* et huile de tournesol riche en tocophérols. *Ingrédients frais déshydratés à basse température. **Haute digestibilité.

Composants analytiques

- Protéine brute: 38 %.
- Teneur en matières grasses brutes: 11%.
- Fibres alimentaires brutes: 3%.
- Matière inorganique: 7%
- Calcium: 1%;
- Phosphore: 0,8%;

Additifs nutritionnels/kg

(3a672a) Vitamine A (acétate de rétinyle): 35000 UI,(3a671) Vitamine D3 (Cholécalciférol): 1500 UI, (3a700) Vitamine E: 200 mg, (3a314) Vitamine B3 Niacine (acide nicotinique) : 124 mg, (3b101) Fer (Carbonate de fer (II)): 40 mg, (3b405) Cuivre (Sulfate de cuivre (II) pentahydraté): 10 mg, (3b505) Manganèse (Chélate de manganèse d'hydrolysats de protéine): 10 mg, (3b502) Manganèse (Oxyde de manganèse (II): 20 mg, (3b603) Zinc (Oxyde de zinc): 80 mg, (3b612) Zinc (Chélate de zinc et d'hydrolysats de protéines): 40 mg, (3b203) Iode (Iodate de calcium anhydre granulés enrobés): 1,5 mg, (3b810) Sélénium (Levure sélénée Saccharomyces cerevisiae CNCM I- 3060, inactive) : 0,052 mg, (3b802) Sélénium (Sélénite de sodium granulés enrobés): 0,1 mg, (3a370) Taurine: 1500 mg (3a910) L-Carnitine : 1000 mg

Antioxydants/kg

1b306(i) Extrait de tocophérols d'huiles végétales: 400 mg

Plannogramme NATURA DIET CHAT



SACS DE 400g

SACS DE 400g



SACS DE 1,5Kg

SACS DE 1,5Kg



SACS DE 3Kg

SACS DE 3Kg



Dingo

DINGO

L'ALIMENTATION DES
CHIENS HEUREUX

Une marque 100% Naturelle

Nous croyons que ceux qui mangent bien, vivent mieux. C'est aussi simple que cela.



DINGO est une marque d'aliments pour animaux de compagnie basée sur une philosophie spécifique : « **Bien manger pour grandir et vivre mieux** ».

Nous sommes convaincus qu'une bonne alimentation favorise une croissance saine durant toutes les étapes de la vie d'un chien. C'est pourquoi nous avons créé les **programmes spécifiques d'alimentation** DINGO, développés avec des ingrédients de haute qualité et sélectionnés avec le plus grand professionnalisme.

Grâce à DINGO, les chiens prennent plaisir à manger et ont une vie plus saine, plus complète, et surtout plus heureuse. **Être frais et naturel** sont les deux exigences de base pour tous les produits de la gamme Dingo, qui sont cultivés, sélectionnés, choyés et cuisinés pour faire partie d'un recueil de recettes gourmandes.

Chez DINGO, nous pouvons vous garantir que la nourriture de votre animal de compagnie a été conçue et développée afin d'être **équilibrée, spécifique et de haute qualité**. DINGO vous propose **des recettes variées et adaptées** pour répondre aux besoins des chiens à chaque étape de leur vie.

La gamme Dingo

La gamme DINGO prend modèle sur la diète méditerranéenne pour offrir des recettes délicieuses et complètes pour l'alimentation des chiens. DINGO est un programme d'alimentation naturelle de haute qualité qui se compose de recettes variées et adaptées pour répondre aux besoins des chiens à chaque étape de leur vie.



	Chicken	Fish	Lamb	Mature	Junior	Toy
Protéine (%)	25	24	24	27	28	25
Teneur en matières grasses (%)	14	15	15	13	18	14
Cellulose brute (%)	3	2	2	5	3	3
Cendres brutes (%)	7.5	10	10	7.5	8	7.5
Calcium (%)	10	9	9	10	10	10
Phosphore (%)	1.5	1.5	1.5	1.5	2	1.5
Humidité (%)	1	1	1	1	1.5	1

	Chicken	Fish	Lamb	Mature	Junior	Toy
(3a672a) vitamine A	10000 UI	10000 UI	10000 UI	10000 UI	10000 UI	10000 UI
(3a671) vitamine D3	2000 UI	2000 UI	2000 UI	2000 UI	2000 UI	2000 UI
(3a700i) vitamine E	50 mg	50 mg	50 mg	50 mg	50 mg	50 mg
(3b101) Fe (sulfate ferreux heptahydraté)	40 mg	40 mg	40 mg	40 mg	40 mg	40 mg
(3b203) I (iodure de potassium)	0.50 mg	0.50 mg	0.50 mg	0.50 mg	0.50 mg	0.50 mg
(3b405) Cu (sulfate de cuivre pentahydraté)	7 mg	7 mg	7 mg	7 mg	7 mg	7 mg
(3b502) Mn (sulfate manganéux monohydraté)	60 mg	60 mg	60 mg	60 mg	60 mg	60 mg
(3b603) Zn (oxyde de zinc)	50 mg	50 mg	50 mg	50 mg	50 mg	50 mg
(3b801) Se (sélénite de sodium)	0.20 mg	0.20 mg	0.20 mg	0.20 mg	0.20 mg	0.20 mg

CHICKEN & DAILY

Aliment complet, naturel et équilibré pour les chiens ayant une activité normale. DINGO Chicken & Daily aide à maintenir les articulations dans un état fonctionnel optimum et renforce le système immunitaire de notre compagnon, tout en veillant à garantir une parfaite condition physique et à retarder le vieillissement.



Composition

Protéine de poulet déshydratée (25%), protéines de porc déshydratées, maïs, riz, farine de gluten de maïs, graisse de poulet, pulpe de betterave et pulpe de pomme déshydratées (source naturelle de fibre), huile de saumon et huile de lin (source d'oméga 3 et d'oméga 6), avoine (riche en vitamines du groupe B), légumes déshydratés (source naturelle de vitamines et de minéraux), chlorure de potassium, mélange de romarin et d'agrumes déshydratés (fort pouvoir conservateur), mélange d'huiles végétales riches en alpha-tocophérol (fort pouvoir antioxydant).

Composants analytiques

- Protéine : 25 %.
- Contenu en graisse : 14 %.
- Fibre brute : 3 %.
- Matière inorganique : 7,5 %.
- Humidité : 10 %
- Calcium: 2 %.
- Phosphore: 1.5 %.

Formats:

500 g / 3 Kg / 12 Kg



Additifs nutritionnels/kg

(3a672a) vitamine A : 10000 UI/. (3a671) vitamine D3 : 2000 UI. (3a700i) vitamine E (alpha-tocophérol acétate) : 50 mg. Oligoéléments ou composés d'oligoéléments. (3b101) Fe (sulfate ferreux heptahydraté) 40 mg. (3b203) I (iodure de potassium) 0.50 mg. (3b405) Cu (sulfate de cuivre pentahydraté) 7 mg. (3b502) Mn (sulfate manganéux monohydraté) 60 mg. (3b603) Zn (oxyde de zinc) 50 mg. (3b801) Se (sélénite de sodium) 0.20 mg

FISH & DAILY

Protéines de porc déshydratées, maïs, protéines de poulet déshydratées, graisse de poulet (source d'oméga-6), pulpe de pomme, farine de gluten de maïs, riz, protéines déshydratées de poisson (4 %), sel, petits pois déshydratés (source naturelle de vitamines, de protéines et de minéraux), huile de saumon (source d'oméga-3 et d'oméga-6), chlorure de potassium, mélange de romarin et d'agrumes déshydratés (haut pouvoir conservateur), mélange d'huiles végétales riches en alpha-tocophérol (haut pouvoir antioxydant)



Composition

Protéines de porc déshydratées, maïs, protéines de poulet déshydratées, graisse de poulet (source d'oméga-6), pulpe de pomme, farine de gluten de maïs, riz, protéines déshydratées de poisson (4 %), sel, petits pois déshydratés (source naturelle de vitamines, de protéines et de minéraux), huile de saumon (source d'oméga-3 et d'oméga-6), chlorure de potassium, mélange de romarin et d'agrumes déshydratés (haut pouvoir conservateur), mélange d'huiles végétales riches en alpha-tocophérol (haut pouvoir antioxydant)

Composants analytiques

- Protéine 24 %.
- Contenu en graisse 15 %.
- Fibre brute 2%.
- Matière inorganique 10%.
- Humidité 9%.
- Calcium: 1,5%.
- Phosphore: 1%.

Formats:

500 g / 3 Kg / 12 Kg



Additifs nutritionnels/kg

Vitamines, provitamines et substances à effet analogue chimiquement bien définies. (3a672a) vitamine A : 10000 UI/. (3a671) vitamine D3 : 2000 UI. (3a700i) vitamine E (alpha-tocophérol acétate) : 50 mg. Oligoéléments ou composés d'oligoéléments. (3b101) Fe (sulfate ferreux heptahydraté) 40 mg. (3b203) I (iodure de potassium) 0.50 mg. (3b405) Cu (sulfate de cuivre pentahydraté) 7 mg. (3b502) Mn (sulfate manganéux monohydraté) 60 mg. (3b603) Zn (oxyde de zinc) 50 mg. (3b801) Se (sélénite de sodium) 0.20 mg

LAMB & DAILY

Aliment naturel complet et équilibré pour les chiens adultes. Élaboré à partir d'ingrédients de haute qualité soigneusement sélectionnée qui offrent à votre chien une alimentation saine et équilibrée pour atteindre son poids idéal.



Composition

Protéines de porc déshydratées, maïs, protéines de poulet déshydratées, graisse de poulet (source d'oméga-6), pulpe de pomme, farine de gluten de maïs, riz, agneau déshydraté (4 %), sel, petits pois déshydratés (source naturelle de vitamines, de protéines et de minéraux), huile de saumon (source d'oméga-3 et d'oméga-6), chlorure de potassium, mélange de romarin et d'agrumes déshydratés (haut pouvoir conservateur), mélange d'huiles végétales riches en alpha-tocophérol (haut pouvoir antioxydant).

Composants analytiques

- Protéine 24 %.
- Contenu en graisse 15 %.
- Fibre brute 2 %.
- Matière inorganique 10%.
- Humidité 9 %.
- Calcium: 1,5 %.
- Phosphore: 1 %

Formats:

500 g / 3 Kg / 12 Kg



Additifs nutritionnels/kg

Vitamines, provitamines et substances à effet analogue chimiquement bien définies. (3a672a) vitamine A : 10000 UI/. (3a671) vitamine D3 : 2000 UI. (3a700i) vitamine E (alpha-tocophérol acétate) : 50 mg. Oligoéléments ou composés d'oligoéléments. (3b101) Fe (sulfate ferreux heptahydraté) 40 mg. (3b203) I (iodure de potassium) 0.50 mg. (3b405) Cu (sulfate de cuivre pentahydraté) 7 mg. (3b502) Mn (sulfate manganéux monohydraté) 60 mg. (3b603) Zn (oxyde de zinc) 50 mg. (3b801) Se (sélénite de sodium) 0.20 mg

MATURE & DAILY

Aliment complet et équilibré pour des chiens sédentaires, âgés ou avec une tendance à l'obésité. Élaboré à partir d'ingrédients naturels de haute qualité qui offrent à votre chien une alimentation saine et optimale, exerce un effet antiviellissement, améliore la santé oculaire, renforce les articulations et aide à résoudre les problèmes caractéristiques des âges



Composition

Protéine de poulet déshydratée, riz, maïs, farine de gluten de maïs, graisse de poulet, pulpe de betterave et pulpe de pomme déshydratée (source naturelle de fibre), huile de saumon et huile de lin (source d'oméga 3 et d'oméga 6) avoine (riche en vitamines du groupe B), légumes déshydratés (source naturelle de caroténoïdes agissant contre les radicaux libres) L-Carnitine et Taurine (aide pour la fonction musculaire et cardiaque), chlorure du potassium, mélange de romarin et d'agrumes déshydratés (fort pouvoir conservateur), mélange d'huiles végétales riches en alpha-tocophérol (fort pouvoir antioxydant).

Composants analytiques

- Protéine: 27 %.
- Contenu en graisse : 13 %.
- Fibre brute: 5 %.
- Matière inorganique: 7.5 %.
- Humidité: 10 %.
- Calcium: 1,5 %.
- Phosphore: 1 %

Formats:

3 Kg / 12 Kg

Énergie
3400
kcal/kg

Additifs nutritionnels/kg

Vitamines, provitamines et substances à effet analogue chimiquement bien définies. (3a672a) vitamine A : 10000 UI/. (3a671) vitamine D3 : 2000 UI. (3a700i) vitamine E (alpha-tocophérol acétate) : 50 mg. Oligoéléments ou composés d'oligoéléments. (3b101) Fe (sulfate ferreux heptahydraté) 40 mg. (3b203) I (iodure de potassium) 0.50 mg. (3b405) Cu (sulfate de cuivre pentahydraté) 7 mg. (3b502) Mn (sulfate manganéux monohydraté) 60 mg. (3b603) Zn (oxyde de zinc) 50 mg. (3b801) Se (sélénite de sodium) 0.20 mg

PUPPY & DAILY

Aliment complet, naturel et équilibré, facile à digérer pour les chiots et les jeunes chiens. DINGO Puppy & Junior apporte les nutriments nécessaires à une croissance optimale, favorisant une musculature et une ossature osseuse saine tout en renforçant le système immunitaire.



Composition

Protéine de poulet déshydratée, maïs, riz, farine de gluten de maïs (source naturelle de lutéine et de zéaxanthine nécessaire à un développement oculaire optimal), graisse de poulet, pulpe de betterave et pulpe de pomme déshydratée (source naturelle de fibre), huile de saumon et huile de lin (source d'oméga 3 et d'oméga 6), protéines déshydratées de poisson (riches en DHA), protéine hydrolysée de poulet (source naturelle d'acides aminés essentiels), avoine (riche en vitamines du groupe B nécessaire à une bonne croissance), protéine déshydratée de porc, légumes déshydratés (source naturelle de vitamines et de minéraux tels que le calcium et le phosphore), chlorure de potassium, mélange de romarin et d'agrumes déshydratés (fort pouvoir conservateur), mélange d'huiles végétales riches en alpha-tocophérol (fort pouvoir antioxydant).

Composants analytiques

- Protéine : 28 %.
- Contenu en graisse : 18 %.
- Fibre brute : 3 %.
- Matière inorganique : 8 %.
- Humidité : 10 %
- Calcium: 2%.
- Phosphore: 1.5%.

Formats:

500 g / 3 Kg / 12 Kg

Énergie
3660
kcal/kg

Additifs nutritionnels/kg

Vitamines, provitamines et substances à effet analogue chimiquement bien définies. (3a672a) vitamine A : 10000 UI/. (3a671) vitamine D3 : 2000 UI. (3a700i) vitamine E (alpha-tocophérol acétate) : 50 mg. Oligoéléments ou composés d'oligoéléments. (3b101) Fe (sulfate ferreux heptahydraté) 40 mg. (3b203) I (iodure de potassium) 0.50 mg. (3b405) Cu (sulfate de cuivre pentahydraté) 7 mg. (3b502) Mn (sulfate manganéux monohydraté) 60 mg. (3b603) Zn (oxyde de zinc) 50 mg. (3b801) Se (sélénite de sodium) 0.20 mg

TOY & DAILY

Aliment complet, naturel et équilibré pour les chiens de taille petite ou mini avec une activité quotidienne normale. DINGO Toy & Daily fournit une alimentation saine et équilibrée, contribuant à maintenir les articulations saines et à renforcer le système immunitaire de notre compagnon. La taille adaptée des croquettes favorise une meilleure ingestion de l'aliment.



Composition

Protéine de poulet déshydratée, maïs, riz, farine de gluten de maïs, graisse de poulet, pulpe de betterave et pulpe de pomme déshydratées (source naturelle de fibre), huile de saumon et huile de lin (source d'oméga 3 et d'oméga 6), avoine (riche en vitamines du groupe B), légumes déshydratés (source naturelle de vitamines et de minéraux), chlorure de potassium, mélange de romarin et d'agrumes déshydratés (fort pouvoir conservateur), mélange d'huiles végétales riches en alpha-tocophérol (fort pouvoir antioxydant).

Composants analytiques

- Protéine : 25 %.
- Contenu en graisse : 14 %.
- Fibre brute : 3 %.
- Matière inorganique : 7,5 %.
- Humidité : 10 %.
- Calcium: 1,5%;
- Phosphore: 1%.

Formats:

500 g / 1,5 Kg



Additifs nutritionnels/kg

Vitamines, provitamines et substances à effet analogue chimiquement bien définies. (3a672a) vitamine A : 10000 UI/. (3a671) vitamine D3 : 2000 UI. (3a700i) vitamine E (alpha-tocophérol acétate) : 50 mg. Oligoéléments ou composés d'oligoéléments. (3b101) Fe (sulfate ferreux heptahydraté) 40 mg. (3b203) I (iodure de potassium) 0.50 mg. (3b405) Cu (sulfate de cuivre pentahydraté) 7 mg. (3b502) Mn (sulfate manganeux monohydraté) 60 mg. (3b603) Zn (oxyde de zinc) 50 mg. (3b801) Se (sélénite de sodium) 0.20 mg

Plannogramme DINGO



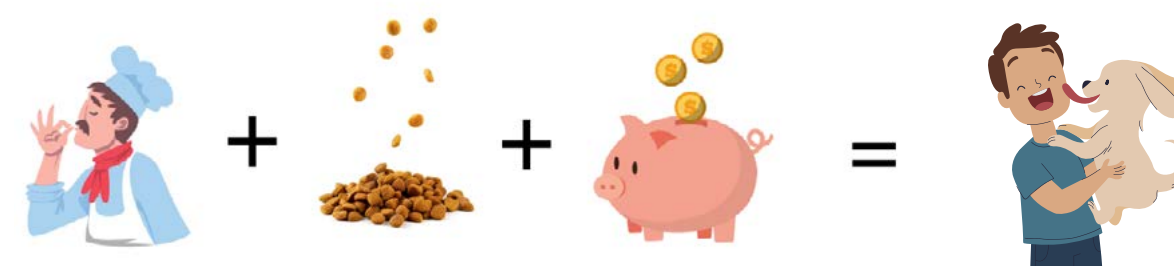
SOLIDARY

SOLIDARY

L'ALIMENT COMPLET PETIT BUDGET POUR CHIEN ET CHAT

Solidary - Alimentation pour animaux de compagnie avec un impact social positif

Crée dans des temps difficiles pour offrir une nutrition de qualité et un soutien communautaire

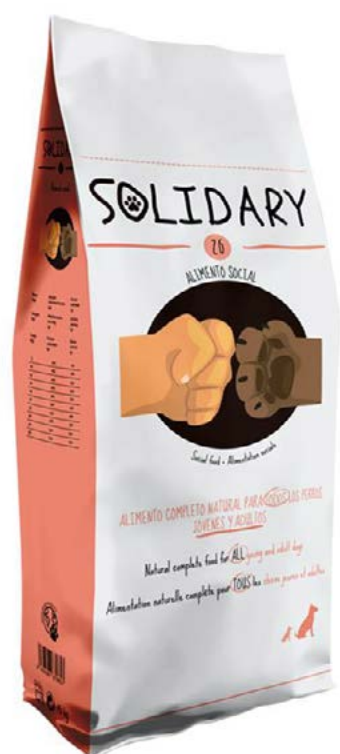


SOLIDARY, une marque d'alimentation pour animaux de compagnie, émerge comme un **engagement communautaire** dans un contexte difficile. En réponse à la **crise mondiale**, elle se concentre sur la fourniture d'alternatives alimentaires de **qualité certifiée**, portant le sceau d'excellence de Dingonatura. Sa recette, soigneusement élaborée, repose sur une **fabrication responsable** et un **coût ajusté**, assurant une **nutrition optimale** pour les animaux de compagnie et une plus grande satisfaction pour les consommateurs. Cette initiative ne se contente pas de répondre à la situation actuelle, mais place également le **bien-être animal** comme une priorité essentielle en ces temps critiques.

Sur un marché où les consommateurs accordent de plus en plus d'importance à la **qualité** et à l'**engagement social**, SOLIDARY se positionne comme une option distinctive. Son approche se démarque en offrant une réponse concrète à la **crise mondiale**, en promouvant le bien-être animal et en proposant une **alimentation de qualité**, le tout soutenu par un solide **engagement communautaire** et une attention méticuleuse aux détails à chaque étape de son processus de fabrication.

CHIEN 26 SOLIDARY

Aliment complet et équilibré avec la bonne combinaison de nutriments pour aider à maintenir la santé et le bien-être des chiens jeunes et adultes. Avec 26 % de protéines, c'est une alimentation complète et équilibrée avec l'équilibre correct de nutriments pour aider à maintenir la santé et le bien-être des chiens jeunes (à partir de 1 an) et adultes.



Composition

Céréales, viandes et sous-produits animaux, huiles et graisses, sous-produits d'origine végétale, minéraux.

Composants analytiques

- Protéine brute : 26 %
- Teneur en matières grasses brutes : 14 %
- Fibres alimentaires brutes : 2,5 %
- Cendres brutes : 10 %
- Humidité : 10 %
- Calcium: 1,5 %
- Phosphore: 1 %

Formats:

15 Kg

Additifs nutritionnels/kg

(3A672A) VITAMINE A : 10000 UI/KG. (3A671) VITAMINE D₃ : 200 UI/KG. (3A700) VITAMINE E (acétate de alphanatocophérol) : 50 mg/kg. (3b101) Fe (sulfate de fer heptahydraté) 40 mg/kg. (3b203) I (iodure de potassium) 0,50 mg/kg. (3b405) Cu (sulfate de cuivre pentahydraté) 7 mg/kg. (3b502) Mn (sulfate de manganèse monohydraté) 60 mg/kg. (3b603) Zn (oxyde de zinc) 50 mg/kg. (3b801) Se (Sélénite de sodium) 0,20 mg/kg.

CHIEN 22 SOLIDARY

Aliment complet et équilibré avec la bonne combinaison de nutriments pour aider à maintenir la santé et le bien-être des chiens adultes et seniors. Avec 22 % de protéines, c'est une alimentation complète et équilibrée avec l'équilibre correct de nutriments pour aider à maintenir la santé et le bien-être des chiens adultes et seniors.



Composition

Céréales, viandes et sous-produits animaux, huiles et graisses, sous-produits d'origine végétale, minéraux.

Composants analytiques

- Protéine brute : 22 %
- Teneur en matières grasses brutes : 12 %
- Fibres alimentaires brutes : 2,5 %
- Matière inorganique : 7 %
- Humidité : 10 %
- Calcium: 1,5 %
- Phosphore: 1 %

Formats:

15 Kg

Additifs nutritionnels/kg

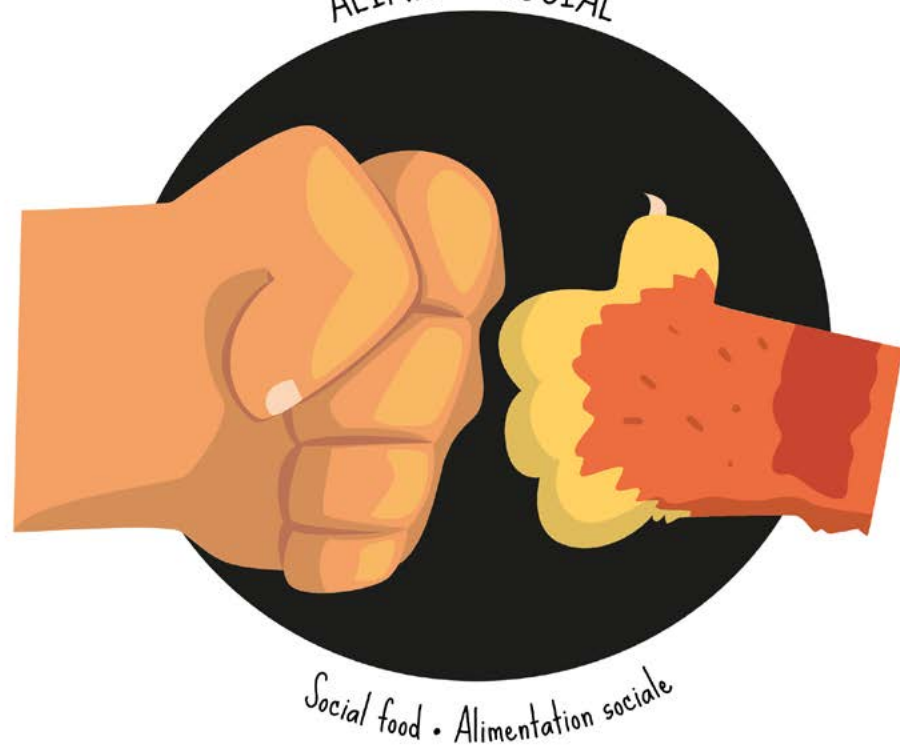
(3A672A) VITAMINE A : 10000 UI/KG. (3A671) VITAMINE D₃ : 200 UI/KG. (3A700) VITAMINE E (acétate de alphanatocophérol) : 50 mg/kg. (3b101) Fe (sulfate de fer heptahydraté) 40 mg/kg. (3b203) I (iodure de potassium) 0,50 mg/kg. (3b405) Cu (sulfate de cuivre pentahydraté) 7 mg/kg. (3b502) Mn (sulfate de manganèse monohydraté) 60 mg/kg. (3b603) Zn (oxyde de zinc) 50 mg/kg. (3b801) Se (Sélénite de sodium) 0,20 mg/kg.



SOLIDARY

35

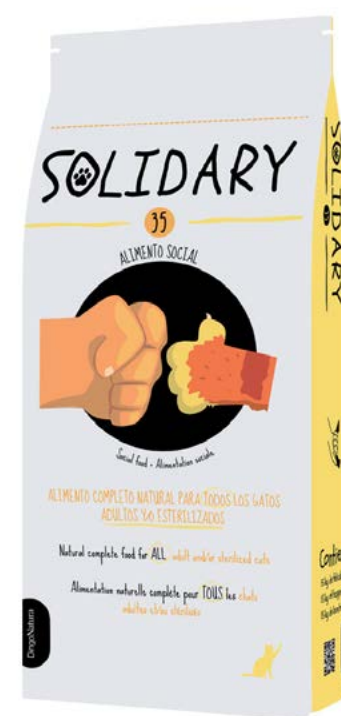
ALIMENTO SOCIAL



Social food • Alimentation sociale

CHAT
35
SOLIDARY

Nourriture complète et équilibrée avec la bonne combinaison de nutriments pour le bien-être des chats adultes.



Formats:

15 Kg

Composition

Céréales, viande et sous-produits animaux, fibres végétales et minéraux.

Composants analytiques

- Protéine 35%
- Teneur en matières grasses 12%
- Fibres alimentaires brutes 2,5%
- Matière inorganique 5,8%

Additifs nutritionnels/kg

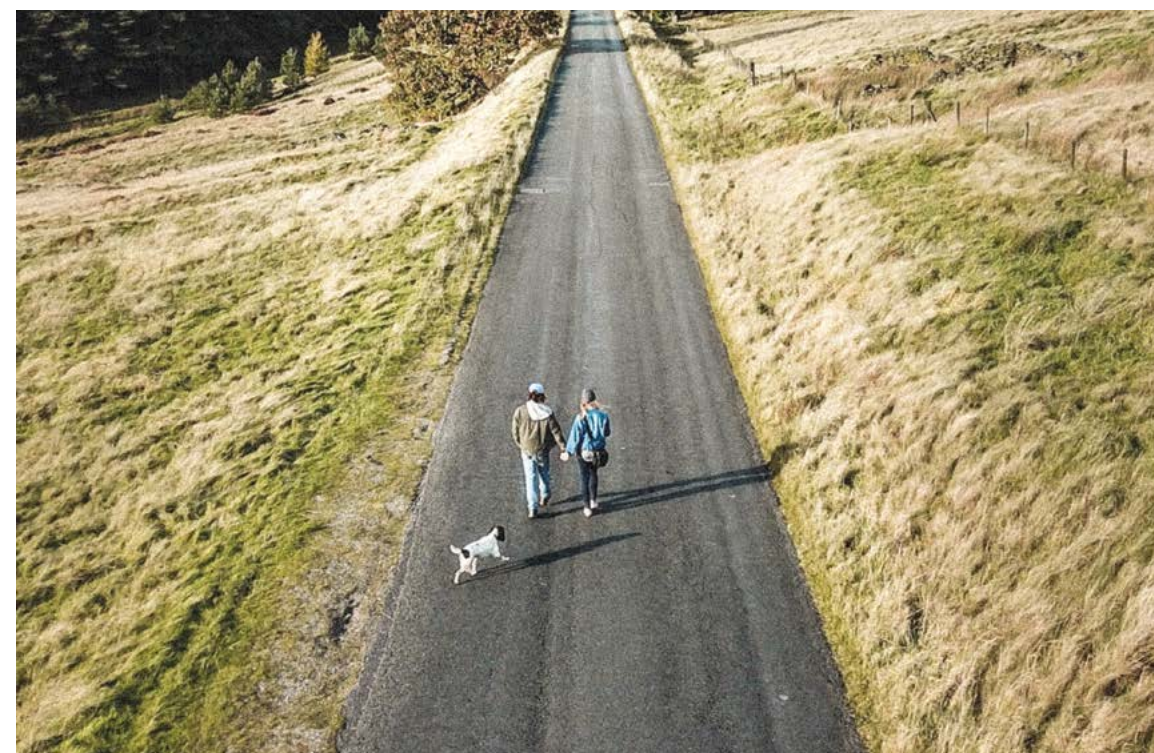
Vitamine A : 35000 UI ; Vitamine D3 : 1500 UI ; Vitamine E : 200 mg ; Vitamine B3 : 124 mg ; (3b101) Fer : 40 mg ; (3b405) Cuivre : 10 mg ; (3b505) Manganèse : 10 mg ; (3b502) Manganèse : 20 mg ; (3b603) Zinc : 80 mg ; (3b612) Zinc : 40 mg ; (3b203) Iode : 1,5 mg ; (3b810) Sélénium : 0,052 mg ; (3b802) Sélénium : 0,1 mg ; Taurine (3a370) 1500 mg. Antioxydants : 0,64 %

SOLIDARY



SACS DE 15kg	SACS DE 15kg	SACS DE 15kg
SACS DE 15kg	SACS DE 15kg	SACS DE 15kg
SACS DE 15kg	SACS DE 15kg	SACS DE 15kg
SACS DE 15kg	SACS DE 15kg	SACS DE 15kg
SACS DE 15kg	SACS DE 15kg	SACS DE 15kg
SACS DE 15kg	SACS DE 15kg	SACS DE 15kg

SACS DE 15Kg



natura
diet

Natura Diet Humides

NOUVEAUTÉ



Présentation de la marque gamme en pâté de la nature à l'assiette.

Natura Diet est une alimentation naturelle de haute qualité pour animaux de compagnie, créée à partir de l'union de l'innovation et de la sagesse ancestrale de la nature. Nous offrons tous nos produits pour la santé et le bien-être des chiens et des chats, tout en préservant ses instincts et la nature elle-même. Découvrez toutes nos variétés.

Maintenant disponible en pâté.

Nos recettes naturelles, saines et respectueuses de l'environnement, sont maintenant disponibles en format pâté. Une gamme savoureuse, cuisinée au bain-marie, pour diversifier encore davantage le bien-être de votre compagnon.

Tous nos produits sont conçus et produits.

- Sans colorants ni arômes artificiels
- Premier ingrédient: protéine animale
- Sans gluten de blé
- Avec des ingrédients fonctionnels renforçant le système immunitaire
- À la recherche de développement et innovation



Puppy

Aliment complet en pâté à base de poulet frais qui nourrit les chiots depuis leur sevrage jusqu'à l'âge adulte.

Chicken & Veggies

Pâté nutritif et délicieux à base de poulet frais et de légumes hautement digestibles.

Beef & Veggies

Pâté complet et savoureux à base de viande de boeuf, de légumes et d'épices. Sans céréales.

Duck & Veggies

Recette spéciale avec du canard, du poulet, des légumes et des épices méditerranéennes. Sans céréales.

Fish & Veggies

Pâté à haute teneur en protéines à base de poisson frais, de légumes et d'épices. Sans céréales.

Iberico & Veggies

Une recette méditerranéenne avec de la viande de porc ibérique et de l'huile d'olive.

Light

Prenez soin du poids de votre chien avec une recette à base de dinde fraîche, de poisson blanc, de légumes et d'épices qui favorisent sa digestion.

NATURA DIET PUPPY



400g

Aliment complet et naturel, sans céréales, sous forme de pâté, élaboré pour répondre aux besoins des chiots du sevrage à l'âge adulte.

Composition

Poulet frais (45 %), fromage déshydraté, pomme de terre (1,5 %), huile de lin, levure de bière, carotte, poireau et brocoli déshydratés (1%), petits pois, sel. Prosafe complex : extrait de romarin, curcuma, pamplemousse et clou de girofle.

Composants analytiques

- Protéine brute : 9 %
- Matière grasse brute : 10 %
- Fibres alimentaires brutes : 0,3 %
- Matière Inorganique : 1,25 %
- Calcium : 0,3 %
- Phosphore : 0,24 %

Additifs : nutritionnels (/kg) :

(3a672a) Vitamine A: 1000 UI | (3a671) Vitamine D3: 100 UI | (3a700i) Vitamine E: 20 mg | (3b201) Iode: 1 mg | (3b405) Cuivre: 3 mg | (3b503) Manganèse: 1 mg | (3b603) Zinc: 30 mg | (3b801) Sélénium: 0,1 mg | (1a330) Acide citrique: 1,25 mg

NATURA DIET CHICKEN & VEGS



400g

Aliment complet, naturel et nutritif, biologiquement adapté pour le plaisir des chiens adultes.

Composition

Poulet frais (43 %), riz (3 %), pomme de terre, levure de bière, carotte, brocoli et poireau (1%), fibres végétales, petits pois, huile de lin, huile de saumon, krill déshydraté, huile d'olive. Prosafe complex : extrait de romarin, curcuma, pamplemousse et clou de girofle.

Composants analytiques

- Protéine brute : 8 %
- Matière grasse brute : 7,5 %
- Fibres alimentaires brutes : 0,8 %
- Matière Inorganique : 1,6 %
- Humidité : 77 %

Additifs : nutritionnels (/kg) :

(3a672a) Vitamine A: 1000 UI | (3a671) Vitamine D3: 100 UI | (3a700i) Vitamine E: 20 mg | (3b201) Iode: 1 mg | (3b405) Cuivre: 3 mg | (3b503) Manganèse: 1 mg | (3b603) Zinc: 30 mg | (3b801) Sélénium: 0,1 mg

NATURA DIET BEEF & VEGS



400g

Aliment complet, naturel et nutritif, biologiquement adapté pour le plaisir des chiens adultes.

Composition

Viandes fraîches (83%) : poulet, boeuf (35%) pomme de terre, carotte, poireau et brocoli (1%), huile de saumon, fibres végétales, levure de bière, huile d'olive. Prosafe complex : extrait de romarin, curcuma, pamplemousse et clou de girofle.

Composants analytiques

- Protéine brute : 14 %
- Matière grasse brute : 10 %
- Fibres alimentaires brutes : 0,4 %
- Matière Inorganique : 2 %
- Humidité : 71 %

Additifs : nutritionnels (/kg) :

(3a672a) Vitamine A: 1000 UI | (3a671) Vitamine D3: 100 UI | (3a700i) Vitamine E: 20 mg | (3b201) Iode: 1 mg | (3b405) Cuivre: 3 mg | (3b503) Manganèse: 1 mg | (3b603) Zinc: 30 mg | (3b801) Sélénium: 0,1 mg

NATURA DIET DUCK & VEGS



400g

Aliment complet, naturel et nutritif, biologiquement adapté pour le plaisir des chiens adultes.

Composition

Viandes fraîches (84 %) : poulet, canard (20 %) petits pois (2 %), carotte, brocoli et poireau (1 %), huile de saumon, pomme de terre, fibres végétales, betterave rouge, huile d'olive. Prosafe complex : extrait de romarin, curcuma, pamplemousse et clou de girofle.

Composants analytiques

- Protéine brute : 13 %
- Matière grasse brute : 11 %
- Fibres alimentaires brutes : 0,6 %
- Matière Inorganique : 2,5 %
- Humidité : 70 %

Additifs : nutritionnels (/kg) :

(3a672a) Vitamine A: 1000 UI | (3a671) Vitamine D3: 100 UI | (3a700i) Vitamine E: 20 mg | (3b201) Iode: 1 mg | (3b405) Cuivre: 3 mg | (3b503) Manganèse: 1 mg | (3b603) Zinc: 30 mg | (3b801) Sélénium: 0,1 mg

NATURA DIET FISH AND VEGS



400g

Aliment complet, naturel et nutritif, biologiquement adapté pour le plaisir des chiens adultes.

Composition

Poisson frais (83%) : sardine, thon, truite, huile de tournesol, carotte, brocoli et poireau (1%), pomme de terre (0,5%), betterave rouge, huile d'olive. Prosafe complex : extrait de romarin, curcuma, pamplemousse et clou de girofle..

Composants analytiques

- Protéine brute : 16,6 %
- Matière grasse brute : 9 %
- Fibres alimentaires brutes : 0,25 %
- Matière Inorganique : 2,4 %
- Humidité : 68,5 %

Additifs : nutritionnels (/kg) :

(3a700i) Vitamine E: 60 mg | (3b405) Cuivre: 1 mg | (3b603) Zinc: 15 mg

NATURA DIET IBERICO & VEGS



400g

Aliment complet, naturel et nutritif, biologiquement adapté pour le plaisir des chiens adultes

Composition

Viandes fraîches (83%) : dinde, porc ibérique (35%), poulet, pomme de terre (3%), levure de bière, carotte, poireau et brocoli (1%), huile de saumon, fibres végétales, huile d'olive. Prosafe complex : extrait de romarin, curcuma, pamplemousse et clou de girofle.

Composants analytiques

- Protéine brute : 9 %
- Matière grasse brute : 10 %
- Fibres alimentaires brutes : 0,3 %
- Matière Inorganique : 1,25 %
- Humidité : 71 %

Additifs : nutritionnels (/kg) :

(3a672a) Vitamine A: 1000 UI | (3a671) Vitamine D3: 100 UI | (3a700i) Vitamine E: 20 mg | (3b201) Iode: 1 mg | (3b405) Cuivre: 3 mg | (3b503) Manganèse: 1 mg | (3b603) Zinc: 30 mg | (3b801) Sélénium: 0,1 mg

NATURA DIET LIGHT



Aliment complet et naturel, sans céréales, sous forme de pâté, élaboré pour répondre aux besoins des chiots du sevrage à l'âge adulte.

Composition

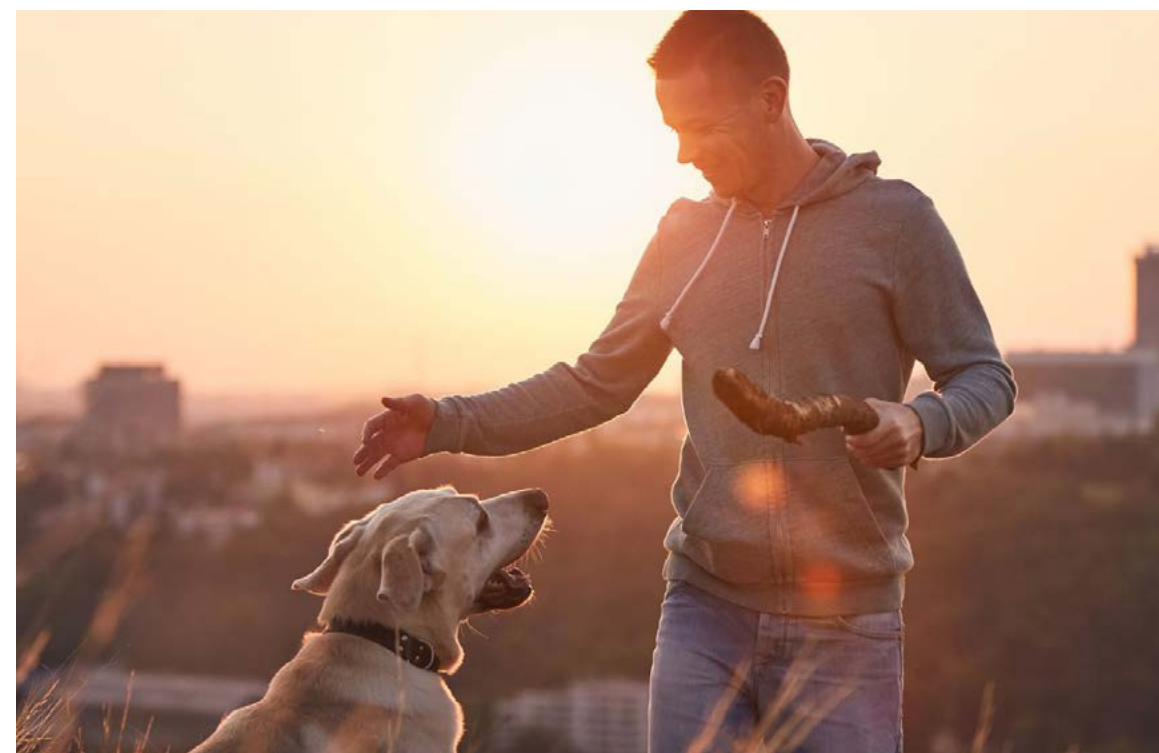
Dinde fraîche (21 %), poisson blanc (15 %), riz, fibres végétales, carotte, poireau et brocoli déshydraté (1 %), huile de lin, krill déshydraté, levure de bière, huile de saumon, huile d'olive, sel. Prosafe complex : extrait de romarin, curcuma, pamplemousse et clou de girofle.

Composants analytiques

- Protéine brute : 7 %
- Matière grasse brute : 4.6 %
- Fibres alimentaires brutes : 1.4 %
- Matière Inorganique : 1.8 %
- Humidité : 77.5 %

Additifs : nutritionnels (/kg) :

(3a672a) Vitamine A: 1000 UI | (3a671) Vitamine D3: 100 UI | (3a700i) Vitamine E: 20 mg | (3b201) Iode: 1 mg | (3b405) Cuivre: 3 mg | (3b503) Manganèse: 1 mg | (3b603) Zinc: 30 mg | (3b801) Sélénium: 0,1 mg | (1a330) Acide citrique: 940 mg (E562) Sépiolite: 940 mg



Moments Chien

FRIANDISES NATURELLES
POUR CHIENS EXIGEANTS

moments

MOMENTS : N'importe où, n'importe quand !



Les snacks 100% naturels MOMENTS sont des friandises saines pour votre chien avec **des formes et des saveurs amusantes**. Les Moments sont **riches en DHA (oméga 3)**, sans céréales et **sans OGM**. Moments est **facile à transporter** et son sachet refermable permet la bonne conservation du produit. Ses **7 références aux saveurs très variées** satisfiront les goûts de tous les chiens.

FRUIT

Les snacks MOMENTS Fruit sont aussi fun à l'intérieur qu'à l'extérieur ! Chaque Moments apportera à votre chien une sensation de fraîcheur avec son goût de poulet et de pomme.



60 g

Composition

Poulet frais (70 %), pomme de terre, pomme, poire, huile de saumon (riche en DHA).

Composants analytiques

- Protéines brutes : 23 %.
- Matières grasses : 14 %.
- Fibres brutes : 2.5 %.
- Matière inorganique : 8 %.
- Humidité : 19 %.

CHEESE

MOMENTS Cheese est un mélange de saveurs, avec un goût de poulet, de fromage, et une touche de miel. De quoi satisfaire les papilles des plus gourmands !



60 g

Composition

Poulet frais (70%), pomme de terre, fromage, miel, huile de saumon (riche en DHA).

Composants analytiques

- Protéines brutes : 23 %.
- Matières grasses : 12 %.
- Fibres brutes : 1.5 %.
- Matière inorganique : 8 %.
- Humidité : 19 %.

PUPPY

MOMENTS Salmon est riche en DHA grâce à l'huile de saumon qu'il contient, très important pour le bon développement de nos compagnons.



60 g

Composition

Saumon frais (70 %), pomme de terre, carotte, brocoli, poireau, huile de saumon (riche en DHA).

Composants analytiques

- Protéines brutes : 27 %.
- Matières grasses : 14 %.
- Fibres brutes: 2 %.
- Matière inorganique : 7 %.
- Humidité: 20 %

IBÉRICO

MOMENTS Iberico au vrai goût de jambon ravira votre chien. Idéal pour le récompenser à tout moment de la journée



60 g

Composition

Porc ibérique frais (70 %), pomme de terre, carotte, brocoli, poireau, huile de saumon (riche en DHA).

Composants analytiques

- Protéines brutes : 23 %.
- Matières grasses : 12 %.
- Fibres brutes: 1.5 %.
- Matière inorganique : 8 %.
- Humidité: 19 %

LIGHT

MOMENTS Light est plus riche en fibres et plus léger en matières grasses. Cette recette vous permet de récompenser votre chien tout en veillant au maintien de son poids idéal.



60 g

Composition

Dinde fraîche (70%), pomme de terre, canneberge, framboise, betterave rouge, huile de saumon.

Composants analytiques

- Protéines brutes : 27 %.
- Matières grasses : 10 %.
- Fibres brutes: 3.5 %.
- Matière inorganique : 8 %.
- Humidité: 20 %

SAUMON

MOMENTS Salmon est riche en DHA grâce à l'huile de saumon qu'il contient, très important pour le bon développement de nos compagnons.



60 g

Composition

Saumon frais (70 %), pomme de terre, carotte, brocoli, poireau, huile de saumon (riche en DHA).

Composants analytiques

- Protéines brutes : 23 %.
- Matières grasses : 12 %.
- Fibres brutes: 1.5 %.
- Matière inorganique : 8 %.
- Humidité: 19 %

DINDE

MOMENTS Turkey est un snack sain, idéal pour le bon fonctionnement du cœur des chiens et le renforcement de leur système immunitaire.



60 g

Composition

Dinde fraîche (70 %), pomme de terre, canneberge, framboise, betterave rouge, huile de saumon (riche en DHA).

Composants analytiques

- Protéines brutes : 23 %.
- Matières grasses : 12 %.
- Fibres brutes: 1,5 %.
- Matière inorganique : 8 %.
- Humidité: 19 %

MOMENTS EN BARRES

Format XL : boîte de 600 grammes



MOMENTS FONCTIONNELS



Les friandises naturelles MOMENTS FONCTIONNELS sont une nouvelle manière de prendre soin de votre animal de compagnie. Tout comme pour les MOMENTS traditionnels, les recettes sont riches en DHA et ont pour source principale de protéine le poulet frais. Elles sont sans céréale, sans OGM, sans additif ni conservateur artificiel; et composées de d'ingrédients de proximité cuits lentement à la vapeur.

AURICULAR

MOMENTS Articular aide les chiens à garder des os et des articulations solides. Idéal pour les chiens de compétition et de travail, les chiens avec des problèmes d'articulations (arthrose) et les chiens âgés ou avec mobilité réduite.



150 g

Composition

Poulet frais et déshydraté, pomme de terre, pomme, saumon frais, huile de saumon.

Composants analytiques

- Protéines brutes : 25 %.
- Matières grasses : 11 %.
- Fibres brutes: 3,5 %.
- Matière inorganique : 8 %.
- Humidité: 20 %

FIT PLUS

MOMENTS Salmon est riche en DHA grâce à l'huile de saumon qu'il contient, très important pour le bon développement de nos compagnons.



150 g

Composition

Poulet frais et déshydraté, pomme de terre, pomme, dinde fraîche, huile de saumon

Composants analytiques

- Protéines brutes : 27 %.
- Matières grasses : 17 %.
- Fibres brutes: 3,5 %.
- Matière inorganique : 8 %.
- Humidité: 20 %

DERMA

MOMENTS Derma aide à maintenir une peau hydratée et élastique, ainsi qu'à prévenir la perte de poils excessive. Idéal pour les chiens avec des problèmes de peau, aux poils longs, au pelage terne ou ayant une perte de poils excessive.



150 g

Composition

Poulet frais (70%), pomme de terre, fromage, miel, huile de saumon (riche en DHA).

Composants analytiques

- Protéines brutes : 23 %.
- Matières grasses : 12 %.
- Fibres brutes: 1,5 %.
- Matière inorganique : 8 %.
- Humidité: 19 %

DENTAL

MOMENTS Dental aide les chiens à garder une bouche saine et une haleine fraîche. Grâce à sa forme (effet brosse) et aux algues qu'elles contiennent, ces friandises favorisent le contrôle de l'apparence de tartre et de plaque dentaire.



600 g

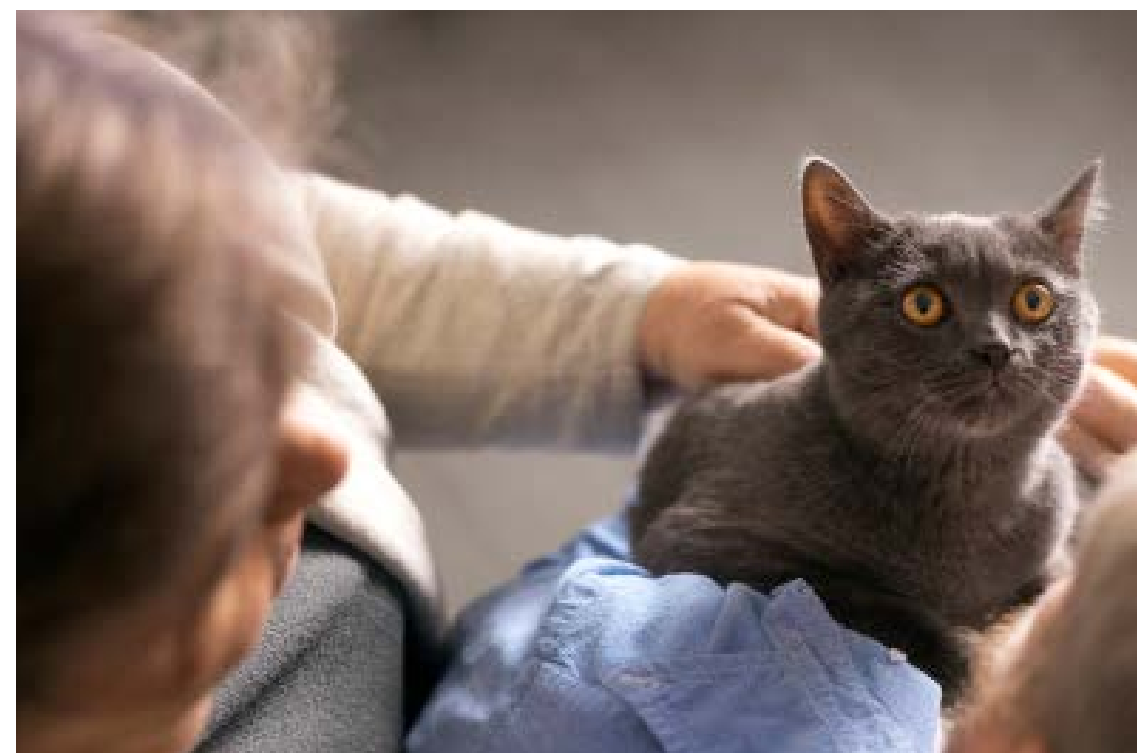
600 g

Composition

Poulet frais, déshydraté et hydrolysé, petits pois, pomme de terre, collagène, algues

Composants analytiques

- Protéines brutes : 23 %.
- Matières grasses : 8 %.
- Fibres brutes: 1,5 %.
- Matière inorganique : 8 %.
- Humidité: 19 %



moments

Moments Chat

FRIANDISES NATURELLES
POUR CHATS EXIGEANTS

Snacks pour chats sains et amusants



Les snacks 100% naturels MOMENTS CAT sont des friandises saines pour votre chats avec des nutriments qui **offrent de multiples bienfaits** à nos compagnons à poils, avec **un plus de fonctionnalité**.

Ces snacks contribuent au bien-être des félins et à leur **santé émotionnelle, digestive et urinaire**, ainsi que pour leur offrir des moments de bonheur et de plaisir.

MOMENTS CAT est facile à transporter et son **sachet refermable de 70g** permet la bonne conservation du produit. Et ce sont des produits fabriqués de façon éco-responsable.



MOMENTS CAT DIGEST | BIEN-ÊTRE DIGESTIF



Aliment complémentaire pour chats élaboré pour favoriser la digestion.

Composition

protéine de saumon hydrolysée, fleur de maïs, poulet, graisse de poulet, amidon de petits pois, mix de fibres végétales et de graines, sel, huile de poisson, gingembre, spiruline, FOS (racine de chicorée), Psyllium husk, fenugrec.

Composants analytiques

- Protéine : 39 %
- Teneur en matières grasses brute : 12 %
- Fibres alimentaires brutes : 2,5 %
- Matière inorganique : 7,5 %

Additifs : nutritionnels (/kg) :

3a671 Vitamine D3 : 1500 UI., (3a700) Vitamine E : 200 mg., Vitamine B12 : 60 mcg., (3a370) Taurine : 1500 mg., (3b101) Fer : 40 mg., (3b405) Cuivre : 10 mg., (3b203) Iode : 1,5 mg., (3b505) Manganèse : 10 mg., (3b502) Manganèse : 20 mg., (3b810) Sélénium : 0,052 mg., (3b802) Sélénium : 0,1 mg., (3b603) Zinc : 80 mg., (3b612) Zinc : 40 mg.

MOMENTS CAT CALM

BIEN-ÊTRE
ÉMOTIONNE



Aliment complémentaire pour chats élaboré pour favoriser le calme et le confort.

Composition

Protéine de saumon hydrolysée, fleur de maïs, poulet, graisse de poulet, amidon de petits pois, mix de fibres végétales et de graines, sel, huile de poisson, ginkgo biloba, spiruline, cataire, valériane, anis.

Composants analytiques

- Protéine brute : 20,8 %
- Matière grasse brute : 15,6 %
- Fibres alimentaires brutes : <0,5 %
- Cendres brutes : 6,6 %

Additifs : nutritionnels (/kg) :

(3a671) Vitamine D3 : 1500 UI, (3a370) Taurine : 1500 mg, (3b101) Fer : 40 mg, (3b405) Cuivre : 10 mg, (3b203) Iode : 1,5 mg, (3b505) Manganèse : 10 mg, (3b502) Manganèse : 20 mg, (3b810) Sélénium : 0,052 mg, (3b802) Sélénium : 0,1 mg, (3b603) Zinc : 80 mg, (3b612) Zinc : 40 mg.

MOMENTS CAT URINARY

BIEN-ÊTRE
URINAIRE



Aliment complémentaire pour chats élaboré pour protéger l'appareil urinaire.

Composition

Protéine de saumon hydrolysée, fleur de maïs, poulet, graisse de poulet, amidon de petits pois, mix de fibres végétales et de graines, sel, huile de poisson, graine de canneberge, spiruline, luzerne, persil, céleri.

Composants analytiques

- Protéine : 39 %
- Teneur en matières grasses brute : 12 %
- Fibres alimentaires brutes : 2,5 %
- Matière inorganique : 7,5 %

Additifs : nutritionnels (/kg) :

(3a672a) Vitamine A : 35000 UI, (3a671) Vitamine D3 : 1500 UI, (3a700) Vitamine E : 200 mg, (3a370) Taurine : 1500 mg, (3b101) Fer : 40 mg, (3b405) Cuivre : 10 mg, (3b203) Iode : 1,5 mg, (3b505) Manganèse : 10 mg, (3b502) Manganèse : 20 mg, (3b810) Sélénium : 0,052 mg, (3b802) Sélénium : 0,1 mg, (3b603) Zinc : 80 mg, (3b612) Zinc : 40 mg.



éthike

ÉTHIKE FRIANDISE SAVOUREUSE
POUR CHIEN ET CHAT À BASE
D'INSECTES

Bienvenue à la révolution de la nourriture pour animaux.



TÉNÉBRIONS
MEUNIER



100%
NATUREL



BON POUR
LA SANTÉ



BON POUR LA
PLANÈTE



TECHNOLOGIE
BREVETÉE

Découvrez notre **formule innovante**, contenant l'ingrédient **N-ova** dont l'efficacité sur la **reminéralisation osseuse des chiens et chats a été prouvée** par une étude clinique. Non seulement elle contribue au **renforcement du système immunitaire**, mais elle participe également au **maintien du capital musculaire et au confort des articulations** de vos compagnons à quatre pattes

ÉTHIKE CHIEN

FRIANDISE
SAVOUREUSE



Une formule canine exclusive avec N-ova pour la reminéralisation osseuse, incluant patate douce, protéines de citrouille et riz déshydraté. Favorise le bien-être articulaire et musculaire. Avec 25% de protéines, 13% de matières grasses et de la vitamine D3 pour la vitalité. Une option nutritionnelle éthique et globale pour votre chien.



Composition

N-ova (larves déshydratées de ténébrions meuniers) 10%, Riz déshydraté, Patate douce, Protéines de riz, Levures de bière, Graisse de canard, Protéines de citrouille, Curcuma 2%, Sel, Racine de guimauve 1%, Pulpe de betterave, Spiruline 1%.

Composants analytiques

- Calories 366 kcal EM/100g
- Protéines brutes : 25 %
- Matières grasses brutes : 13 %
- Cellulose brute : 4 %
- Cendres brutes : 3,5 %
- Vitamine D3 : 5µg

Formats:

Sachet BIODÉGRADABLE
de 100 g

Forme : os
Taille : l 20mm, L 10mm, E 5mm

Additifs : nutritionnels (/kg) :

Antioxydant naturel : ib306(i), Tocophérol extrait d'huiles végétales 452mg/kg

ÉTHIKE CHAT

FRIANDISE
SAVOUREUSE



Une formule féline exclusive avec N-ova pour la reminéralisation osseuse, incluant patate douce, protéines de citrouille et riz déshydraté. Favorise le bien-être articulaire et musculaire. Avec 25% de protéines, 13% de matières grasses et de la vitamine D3 pour la vitalité. Une option nutritionnelle éthique et globale pour votre chat.



Composition

N-ova (larves déshydratées de ténébrions meuniers) 10%, Riz déshydraté, Patate douce, Protéines de riz, Levures de bière, Graisse de canard, Protéines de citrouille, Curcuma 2%, Sel, Racine de guimauve 1%, Pulpe de betterave, Spiruline 1%.

Composants analytiques

- Calories 366 kcal EM/100g
- Protéines brutes : 25%
- Matières grasses brutes : 13%
- Cellulose brute : 4%
- Cendres brutes : 4%
- Vitamine D3 : 5 µg

Formats:

Sachet BIODÉGRADABLE
de 100 g

Forme : coeur
Taille : 6 mm x 6 mm

Additifs nutritionnels/kg

Antioxydant naturel : ib306(i), Tocophérol extrait d'huiles végétales 452mg/kg



Healsty huile de saumon

COMPLÉMENT NUTRITIONNEL
POUR CHIEN ET CHAT

Healsty

Nutrition enrichie en EPA et DHA pour chiens et chats

Consommer des compléments sains améliore la qualité de vie et aide à prévenir les maladies.



HEALSTY est un complément nutritionnel essentiel pour chiens et chats. Enrichi en EPA et DHA, il favorise une peau saine, un pelage éclatant, et renforce les articulations. Adapté pour la gestation et la lactation, il assure le bien-être à chaque étape. Stimulant les fonctions cérébrales, il soutient la vitalité de vos compagnons. HEALSTY est une huile de saumon issue des eaux froides de Norvège, préservant ses propriétés nutritionnelles. Avec 12% d'EPA et 14% de DHA, il offre jusqu'à 25 fois plus de minéraux que d'autres aliments pour animaux. Son emballage anti-goutte, doté d'un filtre UV, assure une protection maximale."

Cela combine les informations essentielles sur HEALSTY, mettant en avant ses bienfaits et sa composition tout en étant plus concis.

HEALSTY HUILE DE SAUMON | HUILE DE SAUMON NORVÉGIEN.



HEALSTY est un complément alimentaire **pour chiens et chats riche en EPA et en DHA**. L'huile de saumon norvégien Healsty pour chiens et chats est le complément alimentaire idéal pour garder votre animal **en bonne santé et plein de vitalité**.

Bienfaits

1. Favorise la santé de la peau et du pelage.
2. Aide à maîtriser le taux de cholestérol.
3. Renforce les articulations.
4. Stimule les fonctions cérébrales.
5. Convient aux femelles gestantes et allaitantes.
6. Un cœur plus sain et des articulations plus solides.
7. Un système immunitaire renforcé et une meilleure digestion.
8. Un pelage brillant et une peau saine.
9. Une meilleure capacité d'apprentissage

Composition

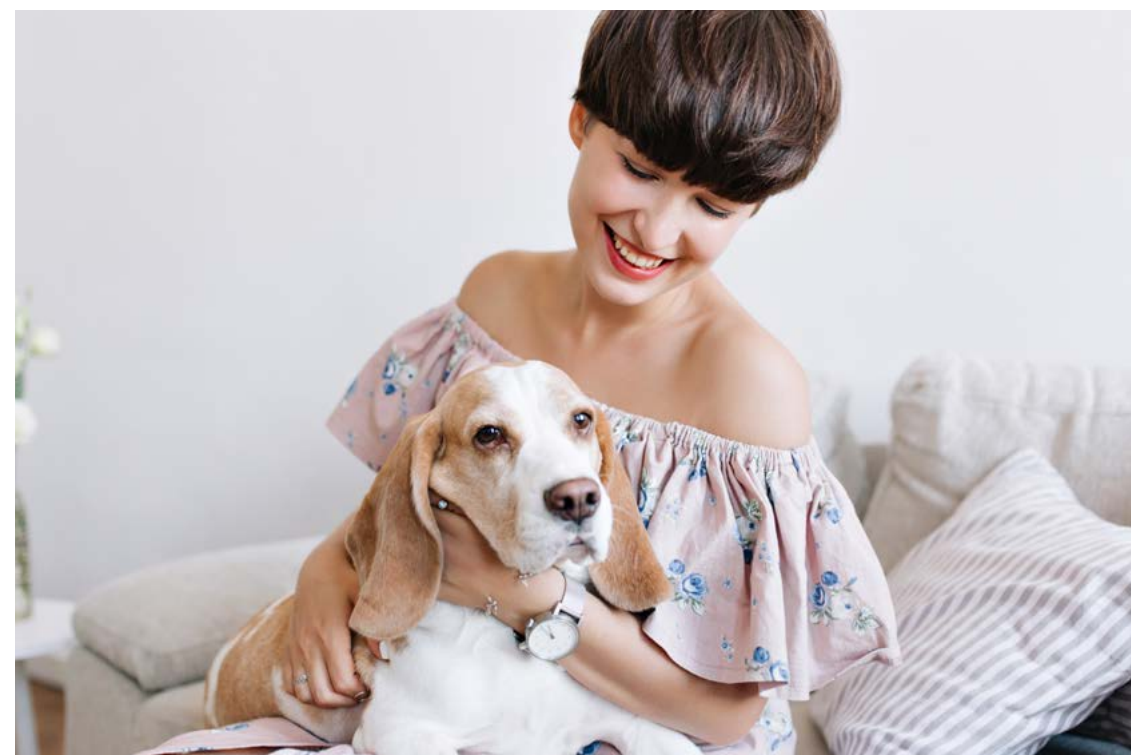
- Huile de saumon de Norvège (90%),
- Huile de poisson riche en EPA et DHA.

Composants analytiques

- Teneur en matières grasses : 99 %
- Humidité : 1 %
- EPA (acide eicosapentaénoïque) : minimum 5 %
- DHA (acide docosahexaénoïque) : minimum 6 %



Format:
225 cc



Dr. Dingo by Uriach

UNE GAMME DE COMPLÉMENTS ALIMENTAIRES NATURELS EFFICACES QUI AIDERONT VOTRE CHIEN À SUIVRE VOTRE RYTHME.

Dr. Dingo
by Uriach

Vivre pleinement la vie avec votre animal de compagnie.

Si votre chien va bien, vous allez bien.



DR. DINGO est une gamme de compléments alimentaires naturels efficaces qui aideront votre chien à suivre votre rythme. DR. DINGO est le résultat de l'alliance entre **Dingonatura (NATURADIET, DINGO, MHIMS, MOMENTS, HEALSTY) et Uriach**, entreprise pharmaceutique avec 180 ans d'histoire, **pionnière et référence en Europe de la "santé naturelle"** dans la filière pharmaceutique.

Les compléments alimentaires Dr. Dingo sont donc la combinaison de la rigueur scientifique d'Uriach et l'expérience de Dingonatura en matière d'alimentation naturelle pour animaux de compagnie.

RELAX

ADULTE, CHIOT, SÉNIO
GRANDS, MOYENS, PETITS



DR. DINGO Relax est un complément alimentaire pour chiens, innovant et appétissant, sous forme liquide, à appliquer directement dans la bouche au moyen d'une seringue doseuse pratique, qui aidera votre chien à être calme et détendu face à des **situations de stress occasionnelles, sans effet de somnolence ultérieur**, grâce à la combinaison d'ingrédients végétaux tels que le Thé vert – source de L-Théanine, le Griffonia – source de Tryptophane, précurseur de la sérotonine, la Mélisse et l'Aubépine monogyne.

Bienfaits

Contribue à la détente (sans sensation de somnolence), la bonne humeur et l'acardioprotection. Convient à des situations comme : feux d'artifices, voyages, peur des bruits, dysfonctionnement cognitif.

Problèmes ponctuels : effets post 5 jours de prise (il est préférable de planifier 5 jours minimum avant la période stressante).

Problèmes chroniques : voir les effets une fois le produit fini et évaluer la poursuite.

Composition

Thé vert déshydraté (*Camellia sinensis*) (42,62%), Mélisse déshydratée (*Melissa officinalis*) (11,37%), Griffonia déshydratée (*Griffonia simplicifolia*) (5,68%) et Aubépine monogyne déshydratée (*Crataegus oxyacantha*) (5,68%).

Composants analytiques

- Protéine brute : 8 %
- Graisse brute : 0,4 %
- Fibres brutes : 5,4 %
- Cendres brutes : 5 %
- Humidité : 60 %

Additifs pour 5 mL :

- Vitamines :**
- Vitamine B6 (3a831) 7 mg
 - Vitamine B1 (3a820) 0,9 mg



Formats :

120ml

VITALITY

ADULTE, CHIOT, SÉNIO
GRANDS, MOYENS, PETITS



DR. DINGO Vitality, une solution complète pour aider votre chien à garder son énergie, sa vitalité et son bien-être physique, mental et cognitif. DR. DINGO Vitality est un comprimé à croquer délicieux à base d'une combinaison d'extrait de **levure de bière** (source naturelle d'acides aminés, vitamines du groupe B et de minéraux), qui aide à réduire la lassitude et la fatigue, et favorise son bien-être psychique, et d'ingrédients naturels comme le **Ginkgo** et le **Ginseng** dont l'association favorise les fonctions physiques et cognitives normales, il contient également de la Vitamine E.

Bienfaits

Contribue à améliorer la vitalité : augmentation de l'énergie, amélioration des fonctions cognitives (mentales) et psychiques, apport des vitamines et des minéraux biodisponibles.

Effets post 5 jours de prise.

Composition

Extrait de levure (*Saccharomyces cerevisiae*) (45 %), Ginkgo déshydraté (*Ginkgo biloba*) (6,5 %), Ginseng déshydraté (*Panax ginseng*) (5,2 %), phosphate tricalcique, monoglycérides et diglycérides d'acides gras, stéarate de magnésium.

Composants analytiques

- Protéine brute : 20,8 %
- Matière grasse brute : 15,6 %
- Fibres alimentaires brutes : <0,5 %
- Cendres brutes : 6,6 %

Additifs par comprimé :

- Vitamines :**
- Vitamine E (3a700) 67 mg

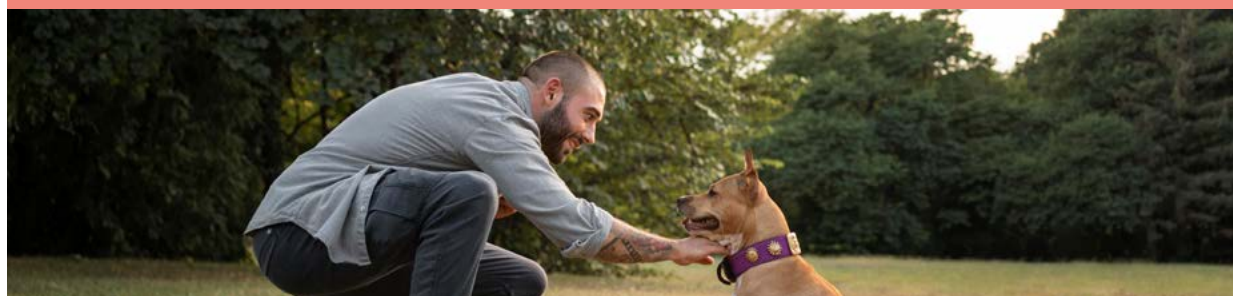


Formats :

Boîte de 20 comprimés

ARTICULAR DOL

ADULTE, CHIOT, SÉNIOR
GRANDS, MOYENS, PETITS



DR. DINGO Articular Dol est un complément alimentaire pour chiens, innovant et délicieux, sous forme de comprimé à croquer, formulé avec des ingrédients naturels tels que la membrane d'œuf (source d'acide hyaluronique, de glucosamine, de chondroïtine, d'élastine) et avec de la moules vertes de Nouvelle-Zélande, sources d'Oméga 3, qui **contribuent à la flexibilité, la mobilité et au renforcement des articulations.**

Bienfaits

Contribue au confort articulaire : flexibilité, mobilité, renforcement des articulations grâce à ses ingrédients aux effets anti-inflammatoire, antioxydants et analgésiques (réduction de la douleur).

Problème ponctuel : effets post 5 jours de prise.

Problèmes chroniques : effets post 3-4 semaines de prise.

Composition

Dextrose, maltodextrine, membrane d'œuf déshydratée (10,34%), moules vertes de Nouvelle-Zélande déshydratées (Perna Canaliculus) (5,33%), stéarate de magnésium

Composants analytiques

- Protéine brute : 14%
- Graisse brute : 4,2%
- Fibres brutes : 2,2%
- Cendres brutes : 12%



Formats :

30g

Additifs par comprimé :

Vitamines :

- Vitamine D3 (3a671) 100 UI
- Vitamine E (3a700) 30 UI

Arômes :

- Extrait de Boswellia serrata 300 mg
- Extrait de Curcuma longa L. 50 mg
- Extrait de Piper nigrum L. 2,5 mg

Antioxydants :

- Acide ascorbique (3a300) 12 mg



ORYCS

Orycs

HEALTHY AND
NATURAL PETFOOD

La meilleure des récompenses pour votre animal de compagnie

Notre aliment est irrésistible grâce à sa diversité d'ingrédients de qualité dans sa formule granulée.



ORYCS est une entreprise familiale spécialisée dans l'alimentation des lapins et des rongeurs, qui propose des produits d'excellente qualité. Nos efforts et notre engagement sont destinés à offrir santé et bien-être à nos compagnons, qui font partie intégrante de la famille. Notre philosophie repose sur le respect, la passion et la responsabilité envers les animaux.

Nos produits naturels répondent aux besoins des animaux sur leur lieu d'origine, à l'état sauvage, et sont formulés à partir d'ingrédients sélectionnés pour le répondre aux besoins essentiels de nos compagnons. Une équipe de nutritionnistes et de vétérinaires spécialisés, qui certifient la qualité de nos produits. Nous sommes également spécialisés dans l'élevage de lapins de compagnie. Ces animaux ont su gagner le coeur des familles, qui souhaitent partager leur vie avec un animal de compagnie.



JUNIOR RABBIT

- 6/8 mois 700 g / 1.4 kg / 4 kg



ORYCS Junior Rabbit Aliment avec une teneur optimale en protéines, pour favoriser le développement et la croissance des animaux. 25% de foin de fléole des prés et 60% de fourrages. 22 % de fibres et 8 fleurs et plantes médicinales.

TIMOTHY
AS THE MAIN INGREDIENT
ALL IN ONE
NO SELECTION

+vit. A E D3
+8
Fibra Fibre 22%
+Sustainable



ADULT RABBIT

+ 6/8 mois 700 g / 1.4 kg / 4 kg



ORYCS Adult Rabbit Aliment avec un équilibre optimal en fibres, protéines et graisses, pour un animal en bonne santé. 30% de foin de fléole des prés et 70% de fourrages. 25% de fibres et 10 fleurs et plantes médicinales.

TIMOTHY
AS THE MAIN INGREDIENT
ALL IN ONE
NO SELECTION

+vit. A E D3
+10
Fibra Fibre 25%
+Sustainable



PLUS EXCELLENT ADULT RABBIT

+ 6/8 mois 700 g / 1.4 kg / 4 kg

GRAIN FREE



Rabbit Plus Excellent - Grain Free - Aliment super premium 35% de foin de fléole des prés et 75% de fourrages. Fibre de l'ordre de 27 % et contenant 14 fleurs et plantes médicinales issues du milieu sauvage de l'animal, qui contribuent à la prévention des troubles respiratoires, digestifs et/ou des carences.

TIMOTHY
AS THE MAIN INGREDIENT
ALL IN ONE
NO SELECTION

+vit. A E D3
+14
Fibra Fibre 27%
+Sustainable



STERILIZED RABBIT OVERWEIGHT/SENIOR

+ 6 mois 700 g / 1.4 kg / 4 kg



ORYCS Sterilized Rabbit - Overweight/Senior Aliment spécifique avec un bon équilibre des graisses (2,3%) pour maintenir le poids de votre lapin. 30% de foin de fléole des prés et 70% de fourrages. 27% de fibres et 11 fleurs et plantes médicinales.

TIMOTHY
AS THE MAIN INGREDIENT
ALL IN ONE
NO SELECTION

+vit. A E D3
+11
Fibra Fibre 27%
+Sustainable



JUNIOR GUINEA PIG - 5/7 mois 700 g / 1.4 kg



ORYCS Junior Guinea Pig Aliment enrichi en vitamine C, avec une teneur optimale en protéines, pour favoriser le développement et la croissance des animaux. 25% de foin de fléole des prés et 60% de fourrages. 21% de fibres et 8 fleurs et plantes médicinales.

TIMOTHY
AS THE MAIN INGREDIENT
ALL IN ONE
NO SELECTION



*Plantes originaires d'Amérique du Sud, d'où viennent les cobayes



ADULT GUINEA PIG + 5/7 mois 700 g / 1.4 kg / 4 kg



ORYCS Adult Guinea Pig Aliment enrichi en vitamine C, avec un équilibre optimal en fibres, protéines et graisses, pour un animal en bonne santé. 25% de foin de fléole des prés et 60% de fourrages. 22% de fibres et 9 fleurs et plantes médicinales.

TIMOTHY
AS THE MAIN INGREDIENT
ALL IN ONE
NO SELECTION



*Plantes originaires d'Amérique du Sud, d'où viennent les cobayes



HAMSTER & GERBIL 600 g



ORYCS Hamster & Gerbil est enrichi en vitamines. Il présente un équilibre optimal entre les fibres et les matières grasses pour une bonne santé et pour lutter contre l'obésité. Il a également une teneur élevée en protéines pour maintenir sa grande vitalité. Nous y ajoutons également des vers de farine pour rendre la nourriture encore plus savoureuse.

TIMOTHY
AS THE MAIN INGREDIENT
ALL IN ONE
NO SELECTION



JUNIOR RABBIT	Foin de Timothy 25 %, luzerne déshydratée, farine de tournesol, son de blé, paille, cosses de soja, orge, pulpe de pomme, mélasse de canne, plantes et fleurs déshydratées (pissenlit, thym, chardon-marie, plantain, trèfle rouge, ortie, origan, romarin) 1 %, huile de soja, levure, graine de lin 0,5 %.	Protéines brutes 14 % Matière grasse brute 2,7 % Cellulose brute 23 % Matière Inorganique 7,1 % Amidon 6,5 % Calcium 0,81 % Phosphore 0,45 %
ADULT RABBIT	Foin de Timothy 30 %, luzerne déshydratée, farine de tournesol, paille, cosses de soja, pulpe de pomme, mélasse de canne, orge, plantes et fleurs déshydratées (pissenlit, thym, chardon-marie, plantain, trèfle rouge, mauve, bourgeon de pine, ortie) 1 %, huile de soja, levure, graine de lin 0,5 %, extrait d'origan 0,05 %.	Protéines brutes 13,8 % Matière grasse brute 2,8 % Cellulose brute 26 % Matière Inorganique 8,1 % Amidon 3,3 % Calcium 0,74 % Phosphore 0,45 %
PLUS EXCELLENT GRAIN FREE RABBIT	Foin de Timothy 35 %, luzerne déshydratée, paille, pulpe de pomme, farine de tournesol, pulpe de betterave, plantes et fleurs déshydratées (pissenlit, thym, chardon-Marie, plantain, trèfle rouge, mauve, bourgeon de pine, ortie, chicorée, romarin, camomille, calendula, origan 2 %, huile de soja, levure, graines de lin 0,5 %.	Protéines brutes 14 % Matière grasse brute 2,5 % Cellulose brute 27 % Matière Inorganique 8,8 % Amidon 1,7 % Calcium 0,74 % Phosphore 0,4 %
STERILIZED RABBIT	Foin de Timothy 30 %, luzerne déshydratée, farine de tournesol, paille, cosses de soja, son de blé, pulpe de pomme, orge, mélasse de canne, plantes et fleurs déshydratées (pissenlit, thym, plantain, mauve, bourgeon de pine, ortie, camomille, gingembre, Prête des champs) 2 %, huile de soja, graine de lin 0,5 %, extrait d'origan 0,05 %.	Protéines brutes 14 % Matière grasse brute 2,3 % Cellulose brute 27 % Matière Inorganique 7,5 % Amidon 3,3 % Calcium 0,79 % Phosphore 0,47 %
JUNIOR GUINEA PIG	Foin de Timothy 25 %, luzerne déshydratée, farine de tournesol, son de blé, paille, cosses de soja, pulpe de pomme, mélasse de canne, orge, concentré en Vitamine C 1 % plantes et fleurs déshydratées (pissenlit, maca racine, quinoa, thym, chardon-marie, plantain) 1 %, huile de soja, levure, graine de lin 0,5 %, extrait d'origan 0,05 %.	Protéines brutes 15 % Matière grasse brute 2,9 % Cellulose brute 20 % Matière Inorganique 8,5 % Amidon 6,7 % Calcium 0,8 % Phosphore 0,5 %
ADULT GUINEA PIG	Foin de Timothy 25 %, luzerne déshydratée, son de blé, farine de tournesol, paille, cosses de soja, soja, pulpe de pomme, mélasse de canne, orge, concentré en Vitamine C 1 % plantes et fleurs déshydratées (pissenlit, maca racine, quinoa, thym, chardon-marie, plantain, ortie) 1 %, huile de soja, levure, graine de lin 0,5 %, extrait d'origan 0,05 %.	Protéines brutes 14,5 % Matière grasse brute 2,3 % Cellulose brute 22 % Matière Inorganique 8,2 % Amidon 6,5 % Calcium 0,8 % Phosphore 0,5 %
HAMSTER & GERBIL	Avoine blanche, orge, son de blé, maïs, gluten de maïs, blé, soja extrudé, farine de soja grillée, tourteau de colza, petits pois 4 %, farine de colza, foin de fléole des prés 3 %, luzerne, farine de tournesol, maïs extrudé, blé extrudé, orge extrudé, graines de lin 2 %, pulpe de pomme 2 % (graines plantes et fleurs séchées: anis vert, alpiste, millet, panis, graines de chardon, graines de quinoa, thé vert, carotte, fleur de calendula, romarin, racine de bardane) 2 %, vers de farine 1,5 % mélasse de canne, sorgho, acides gras, huilles végétales.	Protéines brutes 17 % Matière grasse brute 5,51 % Cellulose brute 7,99 % Matière Inorganique 7,29 % Phosphore 0,5 % Calcium 0,70 %



**Good food,
Good health**

Grande appétence

Vous choisissez son alimentation, votre compagnon se régale

Des animaux de compagnie sains et heureux

Grande variété de plantes et de fleurs médicinales

Des ingrédients nourrissants et délicieux

Jusqu'à 75% de fourrages

ORYCS VITAL

Treatment Line

200 g

RECONSTITUANT



OrycsVital est un **supplément alimentaire** enrichi en vitamines, minéraux et alpha-tocophérol. Ce produit, créé pour **les lapins et les rongeurs**, est spécialement conçu pour **prévenir les carences** et combattre les moments physiologiques les plus risqués de notre animal de compagnie. OrycsVital contribue à l'augmentation des **défenses naturelles** de l'animal et **améliore sa santé** et sa **vitalité**. Ce supplément aide nos animaux de compagnie à surmonter différentes situations adverses, provoquées par divers facteurs : stress, périodes d'inappétence/convalescence, avant ou après une intervention, après un vaccin, anti-âge, problèmes provoqués par des températures extrêmes, voyages et adaptation à un nouveau foyer, gestation/mise bas, mue, période d'allaitement, sevrage et saillie.



À QUEL MOMENT L'UTILISER ?

- ◆ Pour lutter contre le stress
- ◆ Après un vaccin
- ◆ Voyages et adaptation à un nouveau foyer
- ◆ Avant ou après une intervention
- ◆ Gestation/mise bas
- ◆ Périodes d'allaitement
- ◆ Perte d'appétit
- ◆ Mue
- ◆ Sevrage
- ◆ Convalescence
- ◆ Anti-âge
- ◆ Saillie

CRITICAL HEALTH

Treatment Line

150 g

ALIMENTATION ASSISTÉE



Orycs Critical Health est un **aliment complet** sous forme de **micro-poudre**, à préparer en bouillie. Il est indiqué pour les **herbivores** de tous âges, qui présentent des **carences nutritionnelles**. Cette alimentation assistée est riche en fibre, pour maintenir la bonne physiologie de l'appareil digestif et enrichie en vitamines et minéraux. Elle contient tous les **nutriments essentiels** à une alimentation équilibrée, avec un apport de : pomme, ananas, badiane, camomille et romarin.

À administrer avec des sondes gastriques et des seringues.

ADAPTER A PLUSIEURS RACES :

-  Lapins
-  Chinchillas
-  Cobayas
-  Tortues
-  Iguanes



Aliment complet développer pour limiter le stress de votre compagnon et l'aider à mieux s'adapter à son nouveau foyer.

Nos snacks sont élaborés avec des ingrédients 100 % naturels. Ces friandises sont la meilleure des récompenses pour interagir avec nos animaux de compagnie.



SNACKS
SNACKS
SNACKS
SNACKS
SNACKS
SNACKS
SNACKS
SNACKS
SNACKS
SNACKS

CAROUBE

200 g



Bienfaits digestifs

La **caroube** MINIORYCS est un produit 100 % naturel et sain, grâce à sa teneur en antioxydants. Il est de surcroît riche en fibres et en tanins, qui boostent la flore intestinale et agissent comme un anti-diarrhéique naturel. Ce snack est recommandé en cas de carences ou de perte d'appétit.

POMME

75 g



Riche en vitamines
Entretien dentaire

La **pomme** MINIORYCS est un ingrédient sans sucres ajoutés, 100 % naturel et très sain, grâce à son apport en vitamines, qui contribue à renforcer le système immunitaire et apporte brillance et douceur au pelage. Elle favorise également une usure naturelle des dents.

RACINE DE PISSENLIT

125 g



Stimule l'appétit
Protection rénale

La **racine de pissenlit** MINIORYCS est un ingrédient 100 % naturel. Elle contribue à renforcer le système immunitaire. Elle stimule l'appétit et évite les troubles digestifs et rénaux, grâce à ses propriétés antioxydantes. Elle favorise également l'usure naturelle des dents.

PRAIRIE

50 g



Beauté du pelage
Renforcement osseux

Le **snack de la prairie** MINIORYCS est un produit 100 % naturel. Il contribue à renforcer le système immunitaire et les fonctions digestives de notre animal de compagnie. Il contribue également à rendre le pelage doux, brillant et à renforcer les os.

CAROTTE

130 g



Vitamines et antioxydants

La **carotte** MINIORYCS est un ingrédient sans sucres ajoutés, 100 % naturel et très sain, grâce à l'apport en nutriments et antioxydants. Sa forte teneur en vitamines contribue à renforcer le système immunitaire et stimule les processus de régénération du corps.

TROPICAL

150 g



Riche en fibres

Le **snack tropical** MINIORYCS est un produit 100 % sain et naturel, grâce à sa grande teneur en fibres, qui contribue au bien-être de la flore intestinale. Il est également riche en minéraux et en vitamines, qui boostent le système immunitaire.

PISSENLIT

100 g
400 g



Beauté du pelage
Renforcement osseux

Le **pissenlit** MINIORYCS est un ingrédient 100 % naturel. Il contribue à renforcer le système immunitaire et les fonctions digestives de notre animal de compagnie. Il contribue également à rendre le pelage doux, brillant et à renforcer les os.

ORTIE

50 g



Riche en vitamines
Beauté du pelage

L'**ortie** MINIORYCS est un ingrédient 100 % naturel, qui se caractérise par sa forte valeur nutritionnelle. Elle booste le système immunitaire grâce à son apport en vitamine C, vitamine A, acide folique, fer et protéines. Son apport en silice renforce les ongles et le pelage. Elle a des vertus analgésiques, anti-inflammatoires, dépuratives et diurétiques.

BANANE

170 g



Riche en fibres et vitamines

La **banane** MINIORYCS est un ingrédient 100 % sain et naturel, grâce à sa grande teneur en fibres, qui contribue au bien-être de la flore intestinale. Elle est également riche en minéraux et en vitamines, qui boostent le système immunitaire.

POIRE

120 g



Renforce les défenses immunitaires

La **poire** MINIORYCS est un ingrédient 100 % naturel. Elle favorise le bien-être intestinal. Elle booste le système immunitaire grâce à son apport en acide folique, pectine, potassium et à sa teneur en vitamines A, C, E, B1 et B2. Elle possède des propriétés anti-inflammatoires et antioxydantes.

ANETH

100 g



Prévient les troubles digestifs
Detox

L'**aneth** MINIORYCS est un ingrédient 100 % naturel. L'aneth est un excellent diurétique naturel, qui favorise l'élimination des toxines. Il contribue au bon fonctionnement de l'appareil digestif et prévient les coliques. De surcroît, il possède des effets antispasmodiques et antidiyséptiques.

RACINE DE BARDANE

125 g



Bienfaits digestifs
Entretien dentaire

La **racine de bardane** MINIORYCS est un ingrédient 100 % naturel. Elle aide à booster le système immunitaire, stimule l'appétit, favorise la digestion et possède des vertus anti-âge. Elle favorise également l'usure naturelle des dents.

CAMOMILLE

50 g



Anti-
inflammatoire
Apaisant

La **camomille** MINIORYCS est un ingrédient 100 % naturel. Elle contribue à renforcer le système immunitaire et les fonctions digestives de nos animaux de compagnie. La camomille est réputée pour ses propriétés anti-inflammatoires, analgésiques et carminatives.

FEUILLE D'ÉPINARD

50 g



Confort
digestif

La **feuille d'épinard** MINIORYCS est un ingrédient 100 % naturel. Elle contribue à renforcer le système immunitaire et les fonctions digestives des animaux de compagnie, grâce à sa teneur en vitamines A, C, K et en acide folique.

CALENDULA

50 g



Prévient les
parasites
intestinaux
Bienfaits
digestif

Le **calendula** MINIORYCS est un ingrédient 100 % naturel. Il apaise les troubles digestifs et favorise l'élimination des parasites intestinaux.

PÉTALES DE ROSE

45 g



Confort
intestinal
Relaxant

Les **pétales de rose** MINIORYCS sont un ingrédient 100 % naturel. Ils favorisent le transit intestinal et agissent comme antioxydant et relaxant.

HIBISCUS

80 g



Anti-
bactérien
Dépuratif

L'**hibiscus** MINIORYCS est un ingrédient 100 % naturel. L'hibiscus est un puissant antibactérien, antioxydant, dépuratif, anxiolytique, qui régule la flore intestinale.

BLEUET

45 g



Diurétique
Stimule
l'appétit

Le **bleuet** MINIORYCS est un ingrédient 100 % naturel. Il est connu pour ses propriétés diurétiques, antibiotiques et anti-inflammatoires. De plus, il stimule l'appétit.

GRANULÉS DE FLÉOLE DES PRÉS

300 g



Riche en
vitamines
Entretien
dentaire

Les **granulés de fléole des prés** sont un produit 100 % naturel. Leur contenu en fibres permet d'éviter les troubles digestifs, de réduire la fréquence des selles molles et des gaz intestinaux. Ils préviennent la formation de calculs rénaux. La longueur de leurs fibres permettent d'user les dents et évitent la formation de boules de poils.

PELLET DE LUZERNE

300 g



Renforce le
système
immunitaire
et la vitalité.

Le **granulé de luzerne** ORYCS est un ingrédient 100 % naturel. Il est riche en fibres et en nutriments essentiels tels que les protéines, les vitamines (Vit A, Vit D et Vit K), le calcium et le phosphore. Grâce à sa teneur en fibres, il améliore le confort digestif, réduit le risque de selles molles ainsi que la production de gaz intestinaux. Favorise l'usure des dents.

VERS DE FARINE

75 g



Complément
parfait en
protéine pour
les hamster
et gerbil

Le **vers de farine** ou **Ténébrion molitor** ORYCS est un ingrédient 100 % naturel. Grâce à sa forte teneur en protéines de qualité, il favorise le maintien de la masse musculaire. Il contient une large gamme d'acides aminés essentiels indispensables au bon fonctionnement de l'organisme. Il contient des graisses saines et des acides gras insaturés bénéfiques pour la peau et le pelage.

PELLET PISSENLIT

250 g



Source de
phosphore,
de magnésium
et d'oligo-
éléments.

Le **granulé de pissenlit** ORYCS est un ingrédient 100 % naturel. Il contribue à renforcer le système immunitaire et à améliorer le confort digestif de l'animal. De plus, il favorise un pelage doux et soyeux et des os solides.



Ces friandises sont la meilleure des récompenses pour interagir avec bon nombre de nos compagnons.



RONGEURS

	LAPIN	COBAYE	HAMSTER	ECUREUIL	OCTODON	AUTRES RONGEURS
CAROUBE	●	●	●	●	●	●
POMME	●	●	●	●	●	●
CAROTTE	●	●	●	●	●	●
TROPICAL	●	●	●	●	●	●
BANANE	●	●	●	●	●	●
POIRE	●	●	●	●	●	●
RACINE DE PISSENLIT	●	●	●	●	●	●
ANETH	●	●	●	●	●	●
PISSENLIT	●	●	●	●	●	●
RACINE DE BARDANE	●	●	●	●	●	●
ORTIE	●	●	●	●	●	●
PRAIRIE	●	●	●	●	●	●
CAMOMILLE	●	●	●	●	●	●
FEUILLE D'ÉPINARD	●	●	●	●	●	●
PÉTALES DE ROSE	●	●	●	●	●	●
HIBISCUS	●	●	●	●	●	●
CALENDULA	●	●	●	●	●	●
BLEUET	●	●	●	●	●	●
GRANULÉS DE FLEOLE	●	●	●	●	●	●

Ces friandises sont la meilleure des récompenses pour interagir avec bon nombre de nos compagnons.



REPTILES

	IGUANE	LÉZARD	TORTUE	POGONA
CAROUBE	●	●	●	●
POMME	●	●	●	●
CAROTTE	●	●	●	●
TROPICAL	●	●	●	●
BANANE	●	●	●	●
POIRE	●	●	●	●
RACINE DE PISSENLIT	●	●	●	●
ANETH	●	●	●	●
PISSENLIT	●	●	●	●
RACINE DE BARDANE	●	●	●	●
ORTIE	●	●	●	●
PRAIRIE	●	●	●	●
CAMOMILLE	●	●	●	●
FEUILLE D'ÉPINARD	●	●	●	●
PÉTALES DE ROSE	●	●	●	●
HIBISCUS	●	●	●	●
CALENDULA	●	●	●	●
BLEUET	●	●	●	●
GRANULÉS DE FLEOLE	●	●	●	●

Ces friandises sont la meilleure des récompenses pour interagir avec bon nombre de nos compagnons.



OISEAUX EXOTIQUES

OISEAUX BECS DROITS
CANARIS EXOTIQUES

PERRUCHES GRANDES
PERRUCHES AGA
EUPHEME
PERRUCHES ONDULES
CALOPSITES
KAKARIKI

PERROQUETS GRIS
YOU YOU

	OISEAUX BECS DROITS CANARIS EXOTIQUES	PERRUCHES GRANDES PERRUCHES AGA EUPHEME PERRUCHES ONDULES CALOPSITES KAKARIKI	PERROQUETS GRIS YOU YOU
CAROUBE	●	●	●
POMME	●	●	●
CAROTTE	●	●	●
TROPICAL	●	●	●
BANANE	●	●	●
POIRE	●	●	●
RACINE DE PISSENLIT	●	●	●
ANETH	●	●	●
PISSENLIT	●	●	●
RACINE DE BARDANE	●	●	●
ORTIE	●	●	●
PRAIRIE	●	●	●
CAMOMILLE	●	●	●
FEUILLE D'ÉPINARD	●	●	●
PÉTALES DE ROSE	●	●	●
HIBISCUS	●	●	●
CALENDULA	●	●	●
BLEUET	●	●	●
GRANULÉS DE FLÉOLE	●	●	●

Nos foins, issus des meilleures **prairies des Pyrénées**, permettent à nos animaux de compagnie de déguster les herbes qu'ils trouveraient dans leur **milieu naturel**.



FOIN DES PYRÉNÉES

500 g



Foin à forte teneur en fibres, qui favorise le bon fonctionnement du système immunitaire et une meilleure digestion. Idéal pour combiner à notre grande variété de snacks, selon les préférences de l'animal.



CAMOMILLE ET CALENDULA

500 g



Foin des Pyrénées avec des fleurs de camomille qui possède des propriétés désinfectantes, tonifiantes, anti-inflammatoires et antispasmodiques. Calendula qui aide à lutter contre les troubles digestifs et à éliminer les parasites intestinaux.





FRUITS ET LEGUMES

500 g



Foin des Pyrénées avec de la pomme qui aide à lutter contre les troubles digestifs. Il possède des propriétés antioxydantes, anti-inflammatoires et désinfectantes. Caroube qui régule la digestion et possède des vertus antioxydantes et anti-diarrhéiques naturelles. Carotte qui contient des vitamines A, B, C et E. Elle agit comme antioxydant et anti-inflammatoire naturel. Tomate, riche en vitamine A, C et K. Elle agit comme antioxydant naturel.



PRAIRIE DE FLEURS

500 g



Foin des Pyrénées aux pétales de rose et calendula, qui aident à lutter contre les troubles digestifs et à éliminer les parasites intestinaux. Bleuet aux propriétés désinfectantes et anti-inflammatoires. Camomille aux propriétés désinfectantes, tonifiantes, anti-inflammatoires et antispasmodiques. L'hibiscus est un puissant antibactérien, antioxydant, dépuratif, anxiolytique, qui régule la flore intestinale.



FOIN DE PYRÉNÉES	Foin 100 %.	Fibre : 36 %
FOIN DE CAMOMILLE ET CALENDULA	Foin 94 %, fleurs (camomille, calendula) 6 %.	Fibre : 36 %
FOIN DE FRUITS ET LÉGUMES	Foin 91 %, fruits et légumes (pomme, carotte, caroube, tomate) 9 %	Fibre : 36 %
FOIN DE FLEURS DE PRAIRIES	Foin 88 %, fleurs (rose, calendula, hibiscus, camomille, bleuet) 12 %	Fibre : 36 %



ORYCSLITTER 4 kg

OrycsLitter est une litière en papier végétal de haute densité spécialement conçue pour : les lapins, rongeurs, furets, chats, oiseaux, petits mammifères et reptiles.

Elle est fabriquée exclusivement de cellulose 100 % recyclée, ce qui en fait un produit très respectueux de l'environnement. De plus, la litière possède une densité de granulation élevée garantissant une absorption exceptionnelle des liquides.

La formule OrycsLitter bloque les odeurs indésirables et offre un contrôle naturel et durable.

Cette litière performante contient jusqu'à 1/3 de cellulose en plus par cm³ que d'autres produits similaires, ce qui lui confère une capacité d'absorption exceptionnelle allant jusqu'à 300 % de son poids. Cela signifie qu'elle peut absorber plus de liquide et mieux maintenir sa structure, prolongeant ainsi sa durée de vie et réduisant la fréquence des changements. De plus, la litière conserve sa forme même lorsqu'elle est mouillée, ce qui assure un bon confort pour les pattes des animaux et ne prend en aucun cas un aspect gélatineux.

OrycsLitter est non seulement performante et pratique, mais également respectueuse de l'environnement. Composée entièrement de matériaux recyclés et biodégradables, cette litière peut être jetée dans le conteneur organique et utilisée comme compost, ou jetée dans les toilettes en petites quantités. De cette façon, le bac à litière de votre animal de compagnie reste propre plus longtemps.

Conseils d'utilisation : pour utiliser efficacement OrycsLitter, remplir le bac ou la surface hygiénique prévue à cet effet, d'une couche homogène de 2 à 4 cm. Il est recommandé d'enlever régulièrement les matières fécales et les zones humides. Remplacer la litière lorsqu'elle a perdu ses propriétés hygiéniques. Il est recommandé aux femmes enceintes d'éviter tout contact direct avec les excréments de chats. Conserver dans un endroit frais et sec. S'assurer que le bac ou la surface hygiénique contienne toujours de la litière propre.

Absorbe jusqu'à 300% de son poids.

Absorbe parfaitement les odeurs



Biodégradable

Aucune poussière.

ORYCS



La Grange de Beauregard

LE CHOIX DE L'AUTHENTICITÉ
POUR VOTRE BASSE-COUR

La Grange de
Beauregard

Découvrez nos mélanges à base de maïs et de blé origine France

Premier consommateur des produits de votre basse-cour, vous êtes très attentif à l'origine et la qualité des aliments que vous donnez à vos volailles.



Que vous réalisiez vous-même l'alimentation de vos animaux de basse-cour à partir de matières premières (blé, maïs ou maïs cassé) ou que vous préférerez leur distribuer des mélanges complets (pour poudeuses ou pour vos autres animaux de basse-cour), la Grange de Beauregard a une solution adaptée à chacun de vos besoins.

Le blé tendre et le maïs sont deux céréales de base dans le régime alimentaire des oiseaux de basse-cour en général et des poules en particulier. Le maïs concassé peut se révéler plus facile à consommer pour certaines races de volatiles. Retrouvez les gammes en sac de 5 Kg, 10 Kg, 15 Kg et 20 Kg.

Nos mélanges sont complets et élaborés pour répondre aux besoins spécifiques des poules poudeuses, des autres animaux de la basse-cour ou des poussins. Retrouvez les gammes en sac de 5 Kg, 10 Kg et 20 Kg.

UN PACKAGING CLAIR POUR LES CONSOMMATEURS

UNE GAMME QUI RÉPOND À LEURS ATTENTES

UNE COULEUR REPÈRE
POUR IDENTIFIER FACILEMENT
NOS GAMMES :

- MATIÈRES PREMIÈRES
- MÉLANGES COMPOSÉS

NOS MATIÈRES PREMIÈRES



MAÏS ENTIER

MAÏS CASSÉ

BLÉ TENDRE

NOS MÉLANGES



BASSE-COUR

PONDEUSE

POUSSIN

SANS OGM
SANS HUILE DE PALME
SANS GRANULÉS

IDENTIFIER
L'ANIMAL
CIBLE

LA COMPOSITION
DÉTAILLÉE DU MÉLANGE
POUR RASSURER
LE CONSOMMATEUR

UNE RATION
QUOTIDIENNE
CONSEILLÉE
POUR PRÉVOIR
FACILEMENT
LE MEILLEUR
CONDITIONNEMENT

UNE FENÊTRE
POUR VÉRIFIER
VISUELLEMENT
LA QUALITÉ
DU PRODUIT

DES CONSEILS
ALIMENTATION
POUR UNE
DISTRIBUTION
OPTIMALE
DE L'ALIMENT



NOUS PROPOSONS DES SACS DE 5 KG, 10 KG ET 25 KG.
TROIS CONDITIONNEMENTS ADAPTÉS AUX BESOINS DES CONSOMMATEURS.

MAÏS ENTIER

POULES, POULETS, CANARDS, PINTADES, OIES, DINDES ET DINDONS



TRIÉ ET DÉPOUSSIÉRÉ



CONDITIONNEMENT

- 5 KG
- 10 KG
- 20 KG

COMPOSITION

100 %
MAÏS



APPORTS NUTRITIONNELS

Matières grasse brute.....	3.8 %	
Cellulose brute.....	2.0 %	
Protéine Brute.....	7.5 %	Sodium..... 0.01 %
Cendres Brutes.....	1.2 %	

MAÏS CASSÉ

POULES, POULETS, CANARDS, PINTADES, OIES, DINDES ET DINDONS



TRIÉ ET DÉPOUSSIÉRÉ



CONDITIONNEMENT

- 5 KG
- 10 KG
- 20 KG

COMPOSITION

100 %
MAÏS



APPORTS NUTRITIONNELS

Matières grasse brute.....	3.6 %	
Cellulose brute.....	2.1 %	
Protéine Brute.....	8.0 %	Sodium..... 0.01 %
Cendres Brutes.....	1.2 %	

BLÉ TENDRE

POULES, POULETS, CANARDS, PINTADES, OIES, DINDES ET DINDONS



TRIÉ ET DÉPOUSSIÉRÉ



CONDITIONNEMENT

- 5 KG
- 10 KG
- 20 KG

COMPOSITION

100 %
BLÉ

APPORTS NUTRITIONNELS

Matières grasse brute.....	1.4 %	
Cellulose brute.....	2.5 %	
Protéine Brute.....	11.0 %	
Cendres Brutes.....	1.5 %	
		Sodium..... 0.01 %

TOURNESOL

PIGEONS ET OISEAUX DU CIEL (MÉSANGE, ROUGE-GORGE, PINSON...)



TRIÉ ET DÉPOUSSIÉRÉ



CONDITIONNEMENT

- 5 KG
- 15 KG

COMPOSITION

100 %
TOURNESOL

APPORTS NUTRITIONNELS

Matières grasse brute.....	48 %	
Cellulose brute.....	17.1 %	
Protéine Brute.....	16 %	
Cendres Brutes.....	0.04 %	
		Matières minérales..... 3.4 %

MÉLANGE BASSE-COUR

PRÊT À L'EMPLOI SPÉCIALEMENT ÉLABORÉ POUR
VOS VOLAILLES DE BASSE-COUR



TRIÉ ET
DÉPOUSSIÉRÉ



CONDITIONNEMENT

5 KG

10 KG

20 KG

COMPOSITION

- Maïs
- Blé
- Orge
- Tourteau feed d'extraction de soja
- Carbonate de calcium
- Chlorure de sodium
- Huile de colza

APPORTS NUTRITIONNELS

Matières grasse brute.....	2.4 %	Lysine.....	0.91 %
Cellulose brute.....	3.1 %	Méthionine.....	0.40 %
Protéine Brute.....	17.9 %	Calcium.....	0.92 %
Cendres Brutes.....	5.7 %	Phosphore.....	0.60 %
		Sodium.....	0.15 %

MÉLANGE PONDEUSE

SPÉCIALEMENT ÉLABORÉ POUR VOS POULES PONDEUSES



TRIÉ ET
DÉPOUSSIÉRÉ



CONDITIONNEMENT

5 KG

10 KG

20 KG

COMPOSITION

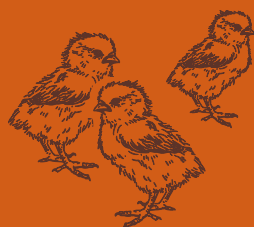
- Maïs
- Tourteau feed d'extraction de soja sans OGM origine France
- Blé
- Carbonate de calcium
- Avoine
- Orge
- Phosphore bicalcique
- Chlorure de sodium
- Huile de Colza

APPORTS NUTRITIONNELS

Matières grasse brute.....	2.4 %	Lysine.....	0.85 %
Cellulose brute.....	3.3 %	Méthionine.....	0.38 %
Protéine Brute.....	16.5 %	Calcium.....	3.55 %
Cendres Brutes.....	12.8 %	Phosphore.....	0.57 %
		Sodium.....	0.16 %

MÉLANGE POUSSIN

SPÉCIALEMENT ÉLABORÉ POUR LA CROISSANCE DE VOS POUSSINS



MÉLANGE PIGEON

PRÊT À L'EMPLOI, SPÉCIALEMENT ÉLABORÉ POUR VOS PIGEONS



TRIÉ ET
DÉPOUSSIÉRÉ



TRIÉ ET
DÉPOUSSIÉRÉ



CONDITIONNEMENT

5 KG

COMPOSITION

- Maïs
- Tourteau feed d'extraction de soja
- Blé
- Avoine
- Orge
- Carbonate de calcium
- Phosphate bicalcique
- Chlorure de sodium
- Huile de colza

CONDITIONNEMENT

20 KG

COMPOSITION

- Maïs
- Pois
- Orge
- Millet
- Coquillages d'Huîtres lavées et séchées
- Huile de colza

APPORTS NUTRITIONNELS

Matières grasse brute.....	2.7 %	Lysine.....	0.91 %
Cellulose brute.....	3.4 %	Méthionine.....	0.39 %
Protéine Brute.....	17.5 %	Sodium.....	0.15 %
Cendres Brutes.....	5.5 %		

APPORTS NUTRITIONNELS

Matières grasse brute.....	3 %	Calcium.....	0.79 %
Cellulose brute.....	3.8 %	Phosphore.....	0.32 %
Protéine Brute.....	12.8 %	Sodium.....	0.02 %
Cendres Brutes.....	2.0 %	Magnésium.....	0.11 %



Psittadiet

ALIMENTATION
NATURELLE

psittadiet

Nourrissez vos oiseaux avec l'excellence naturelle de PSITTADIET

Des recettes sur mesure pour des oiseaux
comblés et en pleine vitalité



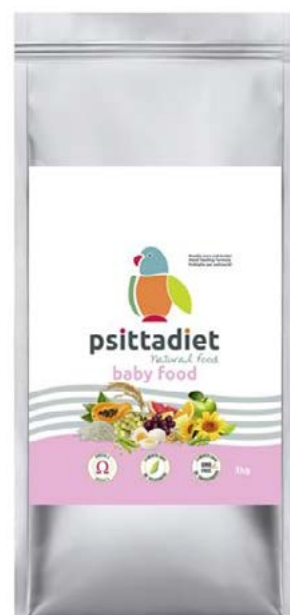
PSITTADIET, une gamme d'aliments complets et équilibrés spécialement conçus pour vos oiseaux. Nos recettes, à base d'ingrédients naturels de qualité, excluent tout OGM, colorant ou conservateur chimique. Le riz, ingrédient principal, favorise une digestion optimale et convient aux sensibilités.

Notre méthode d'extrusion assure une conservation longue durée de la qualité de nos produits. L'emballage pratique et attrayant, avec fermeture zippée, préserve la fraîcheur des repas. De plus, la taille adaptée des croquettes stimule l'activité des oiseaux, prévenant l'ennui.

PSITTADIET offre une alimentation sur mesure, respectant les besoins individuels de chaque oiseau pour une vitalité optimale.

BABY FOOD

PSITTADIET Baby est une bouillie complète et équilibrée, utilisée pour l'alimentation manuelle des poussins des psittacidés, de leur naissance à leur émancipation. Il est recommandé de ne pas donner de compléments en vitamines et minéraux aux perroquets nourris avec Psittadiet Baby sans avoir consulté au préalable le vétérinaire. Un excès de vitamines et de minéraux peut affecter la santé et le bien-être



Composition

Riz (36 %), soja (25%), graines de tournesol épluchées (10 %)(source de protéines, huiles naturelles et omega-6), pomme, raisin et papaye déshydratés (10 %), huile de tournesol, levure de bière, petits pois (2 %), luzerne (source naturelle de protéines, vitamines, omega-3 et antioxydants), huile de lin, oeuf (0.25 %), extrait de Yucca, carbonate de calcium, jus d'agrumes (0.2 %), mélange de romarin et de tocophérols.

Composants analytiques

- Protéines brutes : 29 %
- Huiles et graisses brutes : 15 %
- Fibres brutes : 5,5 %
- Cendres brutes : 6,5 %
- Humidité : 8,5 %
- Calcium : 1,1 %
- Phosphore : 0,8 %

Formats :

500 g / 3 kg

Additifs nutritionnels/kg

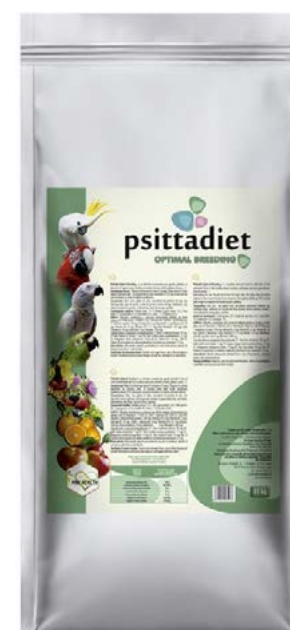
Vitamines, provitamines et substances chimiquement définies, d'effet similaire : (E672) Vitamine A 11000 U.I., (E671) Vitamine D3 2500 U.I., (3a700) Vitamine E (D-tocophérol acétate) 250 mg, Vitamine K3 3 mg, Vitamine B1 6 mg, Vitamine B2 20 mg, (3a831) Vitamine B6 8 mg, Vitamine B12 0,1 mg, Acide nicotinique 100 mg, Acide pantothénique 20 mg, Acide folique 4 mg, Vitamine C 400 mg,

Oligoéléments et composés d'oligoéléments : E1 - Fer (carbonate ferreux) 80 mg, E2 - Iode (iodure de potassium) 1 mg, E4 - Cuivre (sulfate de cuivre pentahydraté) 17 mg, E5 - Manganèse (oxyde manganéux) 75 mg, E6 - Zinc (oxyde de zinc) 50 mg, 3b8.10 - Sélénium (forme organique de sélénium produite par, la levure de bière) 0,2 mg,

Antioxydants : (antioxydants naturels provenant d'un mélange de tocophérols, d'extrait de romarin, acide citrique et huile d'olive)

OPTIMAL BREEDING

PSITTADIET Optimal Breeding est une alimentation et complément nutritionnel pour les grands perroquets en période d'élevage (aras, cacatoès, amazones, perroquet gris, eclectus, pionus, conures...).



Composition

Maïs, riz, gluten de maïs, concentré de protéine de soja, graines de soja dégraissées, graines de tournesol, huile de tournesol, protéine de blé hydrolysée, soja entier, levure de bière, huile de lin, jus orange, algue spiruline.

Composants analytiques

- Protéines brutes : 31 %
- Huiles et graisses brutes : 16 %
- Fibre brute : 2 %
- Cendres brutes : 6,5 %
- Humidité : 9 %
- Calcium : 1,1 %
- Phosphore : 0,8 %

Formats :

15 kg

Additifs nutritionnels/kg

Vitamines, provitamines et substances chimiquement définies, d'effet similaire : E672) Vitamine A 11000 U.I., (E671) Vitamine D3 2500 U.I., (3a700) Vitamine E (D-tocophérol acétate) 250 mg, Vitamine K3 3 mg, Vitamine B1 6 mg, Vitamine B2 20 mg, (3a831) Vitamine B6 8 mg, Vitamine B12 0,1 mg, Acide nicotinique 100 mg, Acide pantothénique 20 mg, Acide folique 4 mg, Vitamine C 400 mg,

Oligoéléments et composés d'oligoéléments : E1 - Fer (carbonate ferreux) 80 mg, E2 - Iode (iodure de potassium) 1 mg, E4 - Cuivre (sulfate de cuivre pentahydraté) 17 mg, E5 - Manganèse (oxyde manganéux) 75 mg, E6 - Zinc (oxyde de zinc) 50 mg, 3b8.10 - Sélénium (forme organique de sélénium produite par, la levure de bière) 0,2 mg,

Antioxydants : (antioxydants naturels provenant d'un mélange de tocophérols, d'extrait de romarin, acide citrique et huile d'olive)

DAILY FOOD PLUS

PSITTADIET Daily Food Plus est particulièrement conseillé pour les oiseaux qui ont besoin d'un apport nutritionnel supplémentaire, par exemple s'ils sont exposés à des températures froides, s'ils traversent une période de mue, lorsqu'ils se préparent à allaiter ou simplement s'ils sont actifs,



Formats :

900 g / 3 kg / 12 kg

Composition

Riz (36%), soja (12 %), graines de tournesol épluchées (10%) (source de protéines, huiles naturelles et omega-6), pomme, raisin et papaye déshydratés (10%), huile de tournesol (3 %), levure de bière, petits pois, luzerne (2 %) (source naturelle de protéines, vitamines, omega-3 et antioxydants), huile de lin, patate douce, oeuf (0,25%), extrait de Yucca, carbonate de calcium, jus d'agrumes (0,2%), mélange de romarin et de tocophérols.

Composants analytiques

- Protéines brutes : 18 %
- Huiles et graisses brutes : 12 %
- Cendres brutes : 4 %
- Cendres brutes : 8 %
- Humidité : 8,5 %
- Calcium : 0,90 %
- Phosphore : 0,60 %

Additifs nutritionnels/kg

Vitamines, provitamines et substances chimiquement définies, d'effet similaire : (E672) Vitamine A 11000 U.I (E671) Vitamine D3 2500 U.I, (3a700) Vitamine E (α-tocophérol acétate) 250 mg, Vitamine K3 3 mg, Vitamine B1 6 mg, Vitamine B2 20 mg, (3a831) Vitamine B6 8 mg, Vitamine B12 0,1 mg, Acide nicotinique 100 mg, Acide pantothénique 20 mg, Acide folique 4 mg, Vitamine C 400 mg.

Oligoéléments et composés d'oligoéléments : E1 - Fer (carbonate ferreux) 80 mg, E2 - Iode (iodure de potassium) 1 mg, E4 - Cuivre (sulfate de cuivre pentahydraté) 17 mg, E5 - Manganèse (oxyde manganéux) 75 mg, E6 - Zinc (oxyde de zinc) 50 mg, 3b8.10 - Sélénium (forme organique de sélénium produite par, la levure de bière) 0,2 mg

Antioxydants : (antioxydants naturels provenant d'un mélange de tocophérols, d'extrait de romarin, acide citrique et huile d'olive)



ANIMATION EN MAGASIN

Animation commerciale :

Un excellent moyen d'**attirer à vous de futurs clients**. L'animation commerciale représente une action promotionnelle pure, soigneusement conçue pour être à la fois éphémère et **donner un coup de fouet aux points de vente**.

Elle peut servir à **promouvoir le lancement d'une nouvelle référence** ou à **accompagner l'ouverture ou la réouverture d'un point de vente**. Durant les **périodes festives et les soldes**, son objectif est d'éveiller chez les futurs clients l'envie d'acheter chez vous plutôt que chez vos concurrents.

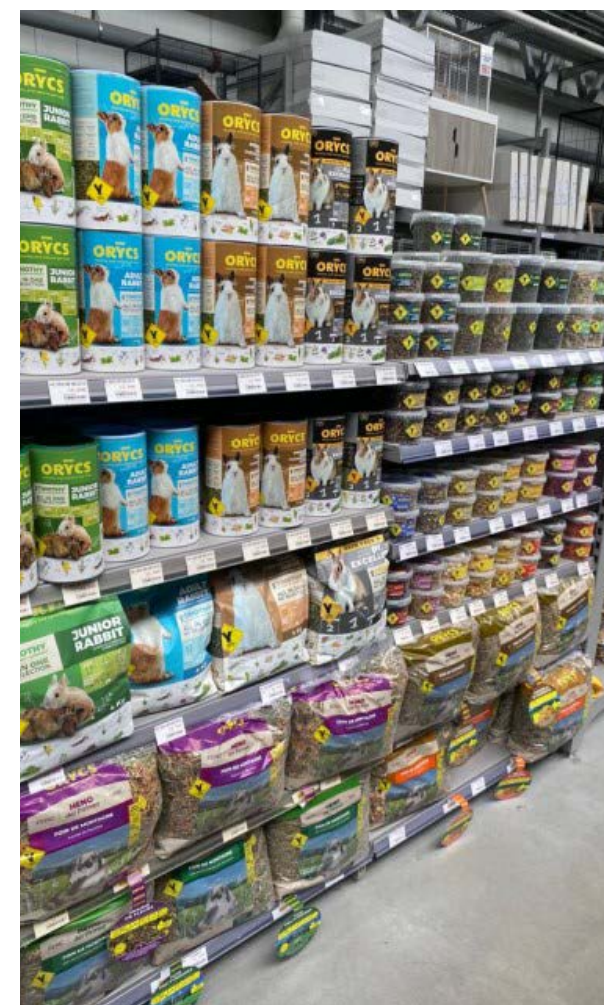
Les Avantages :

Attirez votre public cible : Animez votre magasin pour captiver votre clientèle précise et la diriger vers votre espace commercial.

Illuminez votre visibilité : Proposez une expérience unique pour propulser la reconnaissance de votre enseigne.

Renforcez la fidélisation : Élevez votre capital sympathie pour fidéliser votre clientèle.

Prolongez les séjours : Une animation captivante prolonge la présence de vos clients, ouvrant la voie à des ventes additionnelles et à l'upselling.





PETFOOD
CONCEPT

info@petfood-concept.com
www.petfood-concept.com



[@petfoodconcept.fr](https://www.instagram.com/petfoodconcept)